

Alpenverein Graz Nachrichten

1/2016

www.alpenverein.at



Programm Sommer 2016

Steirischer Rundwanderweg

alpenverein 
graz

www.alpenverein.at/graz



Steirischer Rundwanderweg

4 Spaziergänge in Graz und Umgebung 8



Fritz Käfer



mit Bus, Bahn, Bim
Günter Auferbauer

Cordillera Huayhuash, Peru

6 AV-Jugend

10



Ein kartographisches
Abenteuer
Robert Kostka



Neuigkeiten

Liebe Mitglieder, liebe Freunde!

Unser Thema „Steirischer Rundwanderweg“ wird von Fritz Käfer näher beleuchtet. Zentral im ersten Heft des Jahres ist außerdem wieder unser Sommer- und Fitnessprogramm. Wir hoffen, dass das eine oder andere interessante Angebot für euch dabei ist.

Dieter Fiala hat einen Nachruf auf Otto Krajnc verfasst, langjähriger, umsichtiger und erfahrener Schitourenführer im Alpenverein, der im Dezember 2015 verstorben ist. Unsere Anteilnahme gehört besonders seiner Frau Martha und seinen Söhnen.

Es folgen Neuigkeiten aus der AV-Jugend sowie Tourentipps für Unternehmungen in der Steiermark. Eine Richtigstellung möchten wir ebenfalls erwähnen, da im Heft 04/2015 ein Beitrag nicht vollständig abgedruckt wurde. Der Beitrag mit der Vorstellung um die Skitourengruppe um Hans Winkler erscheint daher noch einmal und diesmal im Ganzen.

Gerne möchten wir auf die Einladung zu unserer Hauptversammlung am Mittwoch, 16. März, 18.00 Uhr

im Meerscheinschlüssel, Mozartgasse 3, 8010 Graz hinweisen. Wir freuen uns über euer Kommen.

Zu guter Letzt stellen wir auch einen sehr nützlichen und neuen Service für Mitglieder vor: mein.alpenverein.at. Auf <https://mein.alpenverein.at> können Mitglieder eine Einzugsermächtigung für den Mitgliedsbeitrag erteilen bzw. ihre Bankdaten korrigieren.

Und da ich die Aufgabe der Redakteurin erst vor Kurzem übernommen habe, möchte auch ich mich mit einem kleinen Steckbrief kurz vorstellen.

Wir bedanken uns herzlich bei allen Mitarbeiterinnen und Mitarbeitern, Tourenführerinnen und Tourenführern für die erneute Ausarbeitung eines sehr attraktiven und abwechslungsreichen Programms und wünschen euch eine schöne Zeit damit.

*Herzlich
Romana Piiraja, Redakteurin
Hartmut Heidinger, Erster Vorsitzender*

NEU: mein.alpenverein.at 13 Einladung Hauptversammlung 18

Nachruf Otto Krajnc 14 Programm Sommer 2016 22





Der Steirische Landesrun

Am Beginn der Achtzigerjahre des vergangenen Jahrhunderts erdachte, erwanderte und verfasste der langjährige und im Jahre 2014 verstorbene Alpenvereinsfunktionär **Dr. Fritz Brandner** den Steirischen Landesrundwanderweg. Auf der Weinebene erfolgte offiziell am 15. August 1983 (anlässlich der Einweihung der Pauluskapelle auf der Weinebene) die Eröffnung des 720 km langen Weges (mit der „Dachstein-Tauernregion-Zusatzvariante“ sind es rund 900 km) durch Landeshauptmann **Dr. Josef Krainer** und dem ÖAV-Vorsitzenden **Prof. Louis Oberwalder**.

Der Steirische Landesrundwanderweg bietet alle steirischen Landschaftsformen an, aber wenn man sich gedanklich die Landkarte vor Augen hält, geschieht die Umrundung nicht immer entlang der Lan-

desgrenzen, sondern folgt zu etwa drei Viertel der Gesamtstrecke den bereits vorgegebenen Österreichischen Weitwanderwegen 01, 02, 03, 05, 06, 07 und 09. Etwa ein Viertel des Rundwanderweges besteht aus Verbindungsstrecken zu diesen Weitwanderwegen (Packalpe – Murau, Planneralp – Oberst-Klinke-Hütte und Ignaz-Mattis-Hütte – Guttenberghaus – Mörsbachhütte).

Der Landesrundwanderweg besitzt keine eigene Wegnummer, sondern orientiert sich an den rot-weiß-roten Markierungen mit den dreistelligen Wegnummern der oben genannten Weitwanderwege. Auf den Verbindungsstrecken gibt es manchmal auch zweistellige Nummern, wobei an markanten Stellen oder unübersichtlichen Strecken auch Tafeln mit dem „Steirischen Panther“ angebracht sind bzw. in den weißen

Streifen der Markierung der Schriftzug „St.L.R.W.W.“ aufscheint. Ebenso sind die Kontrollstellen des Landesrundwanderweges mit derartigen Tafeln versehen.

Beginnen wir in Bad Radkersburg, dem tiefsten Punkt des Weges, mit einer kurzen Wegbeschreibung und folgen dem Steirischen Landesrundwanderweg durch dieses einmalige Land mit seinen liebenswerten Menschen:

Nahezu ohne Höhenunterschiede geht es entlang der Mur bis Spielfeld, um nach Überquerung der Mur das südsteirische Weinland zu erreichen. Einige Tage wandern wir großteils der slowenischen Grenze entlang, um auf der Soboth in das Koralpengebiet zu gelangen, wo uns mit dem „Koralmspeik“ und der Handalpe größere Steigungen



dwanderweg

erwarten. Über die sogenannte „See-Eben“ und die Hebalpe geht es in den Ort Pack, wo es nach Fertigstellung der Südautobahn ruhig geworden ist.

Von der Pack wird bis zum Peterersattel dem Nord-Süd-Weitwanderweg 05 gefolgt (er war schon seit dem Großen Speikkogel unser Begleiter), um über die Hof- und Weißensteinhütte nach Obdach abzustiegen. Das nächste Ziel ist St. Anna am Lavantegg, ehe der Zirbitzkogel erstiegen und über den Ort See nach Neumarkt abgestiegen wird. Ein kräftiger Anstieg bringt uns zum Grebenzerhaus, sodann geht es steil bergab nach St. Lambrecht bzw. hinüber nach Murau.

Über den Kurort Stolzalpe wird der gleichnamige Gipfel erreicht, ehe

hinunter nach St. Peter am Kammerberg gewandert wird. Um nach St. Nikolai im Sölketal zu gelangen, liegt noch ein kräftiger Anstieg über die Haseneckscharte vor uns, wo manchmal bis in den Sommer hinein ein Schneefeld anzutreffen ist. ***In St. Nikolai könnte auf die alpine Zusatzvariante, die durch die Schladminger Tauern verläuft, gewechselt werden, die uns nach Schladming und östlichen Dachstein nach Gröbming und so zur Mörsbachhütte bringt.***

Auf der Hauptroute jedoch streben wir nach Mösna und hinauf zur



Fritz Käfer, pensionierter Bundesbeamter, seit 1982 für den Alpenverein tätig, seit 29 Jahren Vorsitzender der Sektion Weitwanderer, Sonderbeauftragter des ÖAV für Weitwanderwege, von 2001 – 2008 Mitglied des Bundesausschusses und Autor von zahlreichen Wegbeschreibungen.

kräfte-raubenden Gstemmerscharte, um zur Mörsbachhütte sowie hinab nach Donnersbachwald zu gelangen. Unsere nächsten Ziele sind die Karl- und Goldbachscharte, der Plannerknot sowie der Hochrettelstein, die auch sehr fordernd sind. Nach dem folgenden Abstieg geht es hinaus nach Oppenberg und Rottenmann, ehe der Aufstieg zur Oberst-Klinke-Hütte und der folgenden Mödlinger Hütte in Angriff genommen wird.

Nun wandern wir hinunter nach Johnsbach mit seinem Bergsteigerfriedhof, ehe wir zur Heßhütte aufsteigen und durch den Hartlesgraben Radmer a.d. Stube sowie in der Folge Eisenerz erreichen. Als nächste Ziele liegen die Sonnshienhütte, der Hochschwabgipfel, die Voisthalerhütte und Seewiesen vor uns.

Wir setzen unseren Weg über die Hohe Veitsch und das Veitschbachtörl nach Krieglach fort, um Alpl und das Stuhleck zu erwandern. Über den Pfaffen- und Feistritzsattel erreichen wir den Hochwechsel, Mönichwald, Vorau, den Masenberg und Hartberg. Nun liegen noch lediglich Bad Waltersdorf, Fürstenfeld, Riegersburg, Fehring, Kapfenstein, St. Anna am Aigen und Klösch vor uns, ehe wir unseren Ausgangspunkt Bad Radkersburg erreichen.

Mit Fug und Recht kann sich nun der Begeher dieses einmaligen Weges als „Steiermark-Kenner“ bezeichnen!

Gut Fuß wünscht
Fritz Käfer





Cordillera Huayhuash, Peru

Ein kartographisches Abenteuer, Robert Kostka

Zu den begehrtesten Alpenvereinskarten in außereuropäischen Gebirgen zählen die Blätter in den peruanischen Anden. Neben der Cordillera Blanca ist es die Gebirgskette der Cordillera Huayhuash, auf die im letzten Nachrichtenblatt der Alpenvereinssektion Graz aufmerksam gemacht wurde, und die im AV-Kartenblatt Nr. 0/3c, 1:50.000, 1. Auflage (neu) 2008, Blattformat 75 cm x 79 cm, dargestellt wird (Abb. 1).

Auf einige Besonderheiten zu diesem Kartenblatt wird im Folgenden hingewiesen.

Die Cordillera Huayhuash ist eine kleine Gebirgskette in Peru von etwa 30 Kilometern Länge, südöstlich der Cordillera Blanca. Sie weist einige Gipfel über 6.000 Meter auf, darunter die höchste Erhebung, den Nevado Yerupaja mit

6.617 m (in älteren Karten 6.634 m). Sie war Ziel früher Alpenvereinsexpeditionen und ein Ergebnis dieser Auslandsbergfahrten war die terrestrisch photogrammetrische Aufnahme dieses Gebirges in den Dreißigerjahren (1936), die zum Kartenblatt Cordillera Huayhuash 1:50.000 im Jahr 1939 führte. Der entsprechende Bedarf erforderte eine weitere Auflage, eine fotografische Reproduktion des Blattes aus dem Jahr 1939, die im Jahr 1986 herausgegeben wurde.

Die Genauigkeit dieser Darstellung entsprach den damaligen Möglichkeiten der Aufnahmetechnik vor dem Zweiten Weltkrieg. Der Informationsgehalt des Kartenblattes entspricht zudem nicht mehr den Anforderungen eines Kartennutzers der Gegenwart (GPS-Tauglichkeit). Diese Tatsachen veranlassten den bereits im Ruhestand befindlichen

Alpenvereinskartographen Gerhart Moser eine Neuherstellung dieses Kartenblattes ins Auge zu fassen. Grund hierfür lieferten zwei neue Kartenblätter der Cordillera Blanca (Nord- und Südblatt), die zu Beginn des 21. Jahrhunderts erschienen sind, eine Serie die fortgesetzt werden sollte.

Gerhart Moser besorgte die Unterlagen für das neue Kartenblatt vom Instituto Geographico Nacional in Lima in Form digitaler Datensätze. Es waren Höhenlinien und Gewässer, eine Luftbilddauswertung im Maßstab 1:25.000. Sie stellten die Grundlagen für die durchzuführenden Erhebungsarbeiten im Gelände dar.

Diese Feldarbeiten im Gebirge – eine selbst finanzierte Urlaubsreise des Ehepaares Gerhart und Anemarie Moser – um der finanziellen Situation gerecht zu werden

Foto: Die Routenaufnahme in der Cordillera Huayhuash erfolgte vielfach vom Rücken der Pferde (Foto: Archiv Moser).





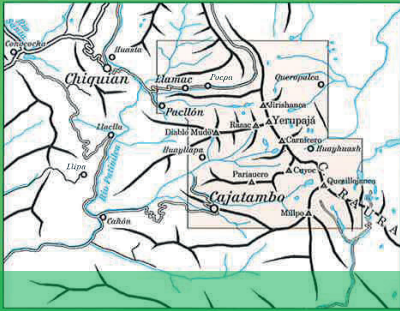
0/3c

Alpenvereinskarte

Cordillera

Huayhuash (Perú)

Trekking



1:50 000

Foto: Titelseite der Alpenvereinskarte Cordillera Huayhuash (Peru) 1:50.000.

– erfolgte im familiären Rahmen. Die erforderlichen Kenntnisse zur Durchführung der Feldarbeit waren dem ehemaligen Alpenvereinskartographen geläufig, seine Frau vertraute diesen Kenntnissen und auch seiner Organisationsarbeit in der Vorbereitung dieses Projektes. Für die Bereisung dieser Gebirgskette waren stundenlange Wanderungen durch grüne Täler mit zahlreichen Seen, vorbei an vergletscherten Hochflächen und schroffen Bergspitzen erforderlich. Es mussten mindestens acht Pässe zwischen 4.600 m und 5.000 m überquert werden. Das Ehepaar fasste den Entschluss, dieses umfangreiche Reiseprogramm im Rahmen der Bestandsaufnahme auf Pferden zurückzulegen. Dies erforderte noch vor Durchführung der Bereisung des Gebietes für beide einen Reitkurs, um sich an

die Fortbewegungsart zu gewöhnen und vom Pferd aus Beobachtungen und Messungen zufriedenstellend durchführen zu können. Mit zwei einheimischen Begleitern, drei Pferden und sechs Eseln wurde die Arbeit in Angriff genommen. Sie begann in der kleinen Ortschaft Pocpa in 3.500 Metern Seehöhe, bis zu der man mit dem Bus von Huaraz aus fahren konnte. Die weitere Reise erfolgte mit Reit- und Tragtieren. Während das Ehepaar Moser unter Beihilfe des Reitbegleiters hochkonzentriert mit der Arbeit beschäftigt war, erfolgte der Ausrüstungs- und Verpflegungs-transport auf den sechs Eseln, einer kleinen Tragtierkarawane (Abb. 2). Meist war ein GPS-Empfänger in Betrieb, manchmal auch ein zweiter, wenn getrennte Wege erforderlich waren. Am Abend wurden die erhobenen Daten abgespeichert, um sie später bei der Bearbeitung zu Hause am Computer zur Verfügung zu haben. Die Lagerplätze waren meist bei wunderschönen Seen gelegen, an denen die Begleiter für das Wohlergehen des Forscherehepaares sorgten. Der Blick zu den steilaufragenden Gipfeln und zu den hochgelegenen Gletscherformationen gehörte auch dazu. Nach 21 Tagen wurde in der Ortschaft Llame das Ende der Bestandsaufnahme erreicht. Von dort ging es wieder mit dem Bus nach Huaraz, wo im Rahmen eines festlichen Abendessens mit der Landesspezialität Meerschweinchen der Abschluss der Feldarbeiten gefeiert wurde. Zu Hause, im Raum Innsbruck, wurde die arbeitsintensive Kartenherstellung fortgesetzt. Mit Hilfe von Luftbildern und Satellitenaufnahmen (2004) wurde die exakte Gletscherabgrenzung hergestellt, die Vorlage für die Felsdarstellung erstellt, ein digitales Geländemodell erarbeitet usw. Entsprechende Hinweise dazu finden sich am gedruckten Kartenblatt.

Viele abendliche Arbeitsstunden zu Hause waren erforderlich, um die Auswertearbeiten fertigzustellen, auch um den Duktus der Darstellung Gerhart Mosers beizubehalten, wie man ihn in seiner Methode in Fortsetzung seiner Arbeiten nach seinen Vorgängern Fritz Ebster und Leonhard Brandstätter gewohnt war. Für diese Arbeiten musste auch von Gerhart Mosers Frau Anemarie ein hohes Maß an Geduld aufgebracht werden. Der Druck des Blattes in acht Farben im Februar 2008 sowie der Vertrieb der Karten lagen in den Händen der Kartographie des Alpenvereins in Innsbruck. Die Mühe der Arbeit machte sich bezahlt und führte zu internationaler Anerkennung. Im Rahmen der Internationalen Kartenausstellung anlässlich der Internationalen Kartographischen Konferenz (ICC) im Jahr 2009 in Santiago de Chile konnte das Kartenblatt „AV-Karte Cordillera Huayhuash“ 1:50.000 in der Kategorie „Topographische Karten“ den ersten Preis erringen. Rund 2.000 Besucher der Fachmesse konnten über 500 Exponate aus 33 Ländern in dieser Ausstellung bewundern. Die zur Erhebung des Wegenetzes und weiterer Details erforderlichen Feldarbeiten führten Gerhart Moser und seine Frau Anemarie auf Pferderücken in dreiwöchiger Bereisung selbst durch. Das Ergebnis, die Karte Cordillera Huayhuash, besticht durch das klare, übersichtliche Erscheinungsbild, dem Duktus Gerhart Mosers. Der Informationsgehalt wurde auf der Grundlage existierender Daten durch eigene, intensive Felddaten erarbeitet. Das Kartenblatt kann nicht nur in der AV-Kartographie in Innsbruck bezogen werden, sondern ist auch in anderen Vertriebsstellen, bis hin nach Huaraz, westlich der dargestellten Gebirgsregion in Peru erhältlich.

Bericht





Spaziergänge in Graz ...

Mit Bus, Bahn und Bim ... Grazer Spaziergänge

Von Günter und Luise Auferbauer

Die Einladung gilt: Komm mit in Bus, Bahn und Bim, um innerhalb der Landeshauptstadt Graz sowie in deren Umgebung all die „vor der Haustür liegenden“ Spazierwege, Ausflugsziele, Erlebnispunkte zu erreichen: von Andritz ausgehend bis Stattegg, Mariagrün, Mariatrost; von Messendorf bis Petersbergen, Lustbühel, Waltendorf, Ruckerlberg, St. Leonhard; aus dem Stiftingtal über die Ries in das Ragnitztal; von Gösting bis Eggenberg, Wetzelsdorf, Straßgang, Seiersberg oder Thal. Zusätzlich die Wanderwegnetze in Richtung Stattegg und St. Radegund, infolgedessen zu Rannach, Zösenberg, Hohenberg und, erst recht, zum Grazer Hausberg Nummer eins, dem Schöckl samt dem Stubenberghaus. Derselbe Kulturraum und Naturraum

ist reichhaltig gestaltet, und – wie vorteilhaft! – ganzjährig offen stehend.

Grazer Naherholungsraum

Straßenbahnen, Stadtbusse, Regionalbusse, S-Bahn-Züge sowie die Schloßbergbahn und die Schöcklseilbahn erschließen den Grazer Naherholungsraum. Zu dessen Erhalt hat die Sektion Graz in den 1970er-Jahren einen erheblichen, ideellen Beitrag geleistet, konkret mit einer Petition an die Stadtverwaltung zwecks Erhalt des Grazer Naherholungsraumes. Aufgrund dieser Initiative gilt in etlichen Straßen und Gassen – „zu Erholungszwecken“ – allgemeines Fahrverbot an Sonn- und Feiertagen.

Seit dieser Urphase umweltbewussten Vordenkens, unterlegt von der Philosophie des Alpenvereins,

blieb in der Landeshauptstadt Graz der Erholungswert in hohen Maßen erhalten. Rund zwei Drittel des insgesamt 127,5 Quadratkilometer großen Stadtgebietes sind grüne Flächen.

Adäquat hat sich das Transportsystem entwickelt, wahrnehmbar im „Steirischen Verkehrsverbund“. Dessen verkehrsmittelübergreifendes System gewährleistet eine gleichermaßen ökologisch wie ökonomisch wertvolle Logistik. Das Öffi-Dreigespann „BusBahnBim“ sichert ebenso ideellen Mehrwert: Einerseits grundsätzlich stressfreien Transport. Hinzu kommt Unabhängigkeit: Anfang und Ende jedes Spazierganges, jeder Wanderung – freilich auch (fast) jeder Bergtour – können so weit voneinander entfernt liegen, wie das im Verkehrsverbund integrierte „BusBahnBim“-Netz reicht.

Foto: Am Buchkogel die Plattform „Schau West“, Blickrichtung Graz-Umgebung und nördliche Weststeiermark. Foto: G. Auferbauer



Unter all jenen Städten innerhalb Österreichs, die zu Ausflügen in Stadtrand- und Umgebungsgebiete einladen, ragt die Landeshauptstadt Graz im wahren Sinne des Wortes hervor: mit dem Grazer Schloßberg; er überragt den Hauptplatz um 123 Meter. Der waldreiche, scheinbar immergrüne Grazer Naherholungsraum beginnt innerhalb der 17 Stadtbezirke. Eine hufeisenförmig verlaufende Hügelkette – freilich, von der Mur unterbrochen zwischen dem Jungfernsprung und der Kanzel – umgibt die Stadt mit einem Grüngürtel, wovon Bewohner ähnlich großer Städte träumen mögen.

Die „beste Zeit“ währt ganzjährig

Alle „Spaziergänge in Graz und Umgebung mit Bus, Bahn, Bim“ sind empfehlenswert. Die Strecken setzen sich zusammen aus Gasen, Straßen, Sträßchen wie ebenso aus markierten Wanderrouten, hinzu kommen verborgene Steige, nicht selten „persönliche Geheimtipps“.

Das Frühjahr, der Sommer, der Herbst und der Winter sind jeweils „die beste Zeit für Spaziergänge mit Bus, Bahn oder Bim“.

Wer die steirische Landeshauptstadt Graz und deren ebenso einladende Umgebung kennenlernen will, nutzt alle (!) Jahreszeiten, gern auch in umweltfreundlicher „Reise Weise“: Acht Straßenbahnlinien und rund 40 Buslinien erschließen das Grazer Stadtzentrum und verbinden dieses mit den Stadt-Außenbezirken.

Einige der Stadtbuslinien verkehren über die Stadtgrenze hinaus: beispielsweise Richtung Hart bei Graz, Seiersberg, Stattegg, Thal.

Regionalbusse erschließen den außerhalb der Grazer Stadtgrenzen liegenden Naherholungsraum. Dessen Destinationen heißen u. a. Au Graben (Kesselfall), Enzenbach, Friesach, Gratwein, Hörgas, Judendorf, Kreuzberg, Peggau (Lurgrotte), Plankenwarth, Rein (Stift),

Rinnegg, Semriach, Stübing (Freilichtmuseum), Straßengel, Weinitzen und natürlich St. Radegund bei Graz.

Weiträumiger Erlebnisbereich

Der Erholungsraum der Stadt Graz weitet sich radial; entsprechend vielfältig ist der Erholungsraum-Inhalt. Auf Spaziergänge entlang der Mur folgen Bewegungsformen individuell angewandter Art: Stufensteigen entlang der Jakobsleiter am Reinerkogel. Dahinschlendern am Rosenberg und auf Wegen an der Platte. Naturnahes Erleben in der Rettenbachklamm, im Leechwald und im Anblick der Riesenbäume am Messendorfberg. Halbtagswandern entlang der Stadtgrenze, beispielsweise vom Fürstenstand auf dem Plabutsch über den Mühlberg, Gaisberg, Kollerberg, Ölberg und Buchkogel zum Florianiberg. – Bootfahren auf

dem Hilmteich und Thalersee. Hinzu kommt Neugier weckendes In-die-Ferne-Sehen: das eine Mal von der Burgruine Gösting, ein anderes Mal von der Plattform Schau West, Stephanienwarte, Rudolfswarte (ab wann bald wieder?), zusätzlich von der Plattform an der Johann- und-Paul-Kirche sowie vom Fürstenstand, Ruckerlberg, Zösenberg und – erraten! – vom Plateau auf dem Schöckl.

Ein jedes hinzu gewonnene Naturkultur-Erlebnis verstärkt jeden persönlichen Bezug zum Grazer Naherholungsraum, folglich erhöht sich dessen innerer Wert.

Wer aus den „Spaziergängen in Graz und Umgebung“ den damit verbundenen Heimvorteil wahrnehmen lernt, beschenkt sich in nachhaltiger Weise: Mit jedem Schritt und mit jedem Höhenmeter aus dem Alltag herausgehoben.

INFO

Das Buch:

„Spaziergänge in Graz und Umgebung mit Bus, Bahn, Bim“; mit Bildern und Karten; www.kral-verlag.at

Stadt Graz:

„Grazer Spaziergänge mit Bus, Bahn, Bim“; mit GPS-Daten; www.graz.at/naherholung

Verkehrsverbund:

Folderserie „Wandern mit Bus und Bahn“; Broschürensreihe „Auf Schienen in die Freizeit“; teils mit GPS-Daten. Kostenlos erhältlich bei Mobil Zentral; download www.verbundlinie.at/freizeit

Mobil Zentral:

„Bahnhof in der City“, Graz, Jakoministraße 1.
Alle Informationen zu Bus, Bahn, Bim; Auskünfte, Beratung, Buchungen, Fahrkartenverkauf. Tel. 050-678910;

E-Mail: service@mobilzentral.at
Fahrplanauskünfte: www.busbahnbim.at





Alpenvereinsjugend

Neuigkeiten aus der Grazer Alpenvereinsjugend

Fritz Neuhold hat das Jugendleiter-Ehrenzeichen erhalten! Fritz Neuhold ist seit vielen Jahren engagiert als Jugendleiter in der Sektion Graz tätig ist. Er hat u.a. über viele Jahre hinweg die Jugendgruppe „Action Club“ aufgebaut, arbeitete bei der Kindergruppe mit und war bei der Gründung der Familiengruppe maßgeblich beteiligt. Hr. Neuhold leitet viele Kletter- und Wandertouren im Jugendteam und ist ein Experte in der Durchführung von Kanutouren mit Familien. Er organisierte zudem jährlich Großveranstaltungen der Sektion mit, stellte für die Teamtrips sein Outdoorerquipment zur Verfügung und war auch im Landesteam als Ausbilder tätig. Zwei Jugendleiter-AnwärterInnen konnten beim steirischen Landesjugendtag am



21.11.2015 in Bruck ihre Jugendleiterausbildung abschließen. Claudia Risz und Tom Ertl erhielten ihre Zertifikate und ein kleines Geschenk vom Landesteam. Wir möchten euch die beiden kurz vorstellen.

Mein Name ist Claudia Risz, ich bin 23 Jahre und habe Angewandte Bioanalytik auf der FH Joanneum Graz studiert. Meine erste Aktivität beim Jugendteam war der Sport- und Erlebnistag auf der Hirzmannsperre im Juli 2014, wo ich die Kletterstation unterstützt habe. Bisher habe ich bei Kinderkletterkursen und beim Familienfest am Schöckl mitgeholfen, zukünftig möchte ich insbesondere kürzere Wanderungen und Exkursionen für Kinder anbieten. Am Jugendteam gefällt



mir, dass ich viele neue Freunde gefunden habe, mit denen ich auch in meiner Freizeit etwas unternehmen kann. Außerdem finde ich es toll, dass man beim Alpenverein spannende Ausbildungen machen kann, wie z. B. jene zum Jugendleiter bzw. zur Jugendleiterin.

Hallo! Ich heiße Tom Ertl und bin in Judenburg geboren. Seit knapp zehn Jahren wohne ich in Graz und studiere zur Zeit Biologie und Sport auf



Lehramt. Ich klettere nun seit einigen Jahren mit voller Leidenschaft und bin dadurch beim Alpenverein tätig geworden. Durch den Alpenverein hatte ich die Möglichkeit noch mehr über die Themen Klettern, Sicherheit und Betreuung zu erfahren und einige sehr liebe Menschen kennen-





Das Grazer Jugendteam freut sich über einen starken Zustrom neuer JugendleiterInnen und hat daher einen Infoabend im Oktober im Jugendheim veranstaltet. Die Grazer AV-Jugend stellte sich dort mit ihren Aktivitäten vor und erklärte, wie eine Mitarbeit im Jugendteam funktioniert. Der Infoabend war gut besucht und es wurde auch ein Leitfaden zur Orientierung ausgeteilt. Denn ab 2016 wird die Ausbildung zum Jugendleiter verändert. Alle AnwärterInnen starten jetzt mit einem „Base Camp“, das Grundlagenwissen über den Alpenverein und dessen Kinder- und Jugendarbeit beinhaltet. Wie bisher werden pädagogische Inhalte mit alpin-technischer Kompetenz verbunden, statt Klettern können aber nun auch andere Sportarten gewählt werden. Neu ist auch, dass als Alternative zur Ausbildung zum Jugendleiter eine Ausbildung zur FamiliengruppenleiterIn absolviert werden kann. Nähere Infos auf der Akademiehomepage oder bei der Jugendteamleitung!

„Respect Refugees“ – unter diesem Motto fand die erste integrative Wanderung zwischen unserer Jugendgruppe, dem Action Club, und Bewohner des Hauses „Welcome“ der Caritas statt. Organisiert wurde die Wanderung von Judith Buchmaier (Leiterin des AC) und Björn Beckmann aus unserem Jugendteam. Gemeinsam wanderten sie am 22.11. mit den Jugendlichen bei Sonne und Schnee auf den Schöckl. Die jugendlichen Asylwerber wurden dabei von MitarbeiterInnen des Instituts für Familienförderung begleitet. Foto siehe Titelbild. Weitere Fotos auf unseren Facebookseiten „Grazer Alpenvereinsjugend“ und „Oeavjugend Actionclub“. Weitere Veranstaltungen, wie ein gemeinsamer Schnupperkletterkurs und eine Fackelwanderung folgen im neuen Jahr.

Kontakt: Dorit Kraft
(Jugendteamleitung),
av.jugend@gmail.com

zulernen. Es macht mir eine große Freude, Wissen anzueignen und Wissen weiterzugeben. Somit möchte ich auch in diesem Bereich den Alpenverein weiterhin unterstützen und die Leidenschaft Klettern und Natur teilen. Drei JugendleiterInnen unserer Sektion führen seit November die Geschicke des Landesteam: Paul Leonhardt (Sektion Graz) ist neuer Leiter der Alpenvereinsjugend Steiermark, Caroline Schrotta (Sektion Graz) und Theresa Kohlberger (Ortsgruppe Mureck) sind seine Stellvertreterinnen.

Paul Leonhardt ist seit vielen Jahren als Jugendleiter im Triebentallager aktiv und leitet dieses erfolgreich seit drei Jahren. Bisher pflegte Paul die Beziehungen zum Land Steiermark und zum Landesjugendbeirat Steiermark und vertrat die Alpenvereinsjugend in diversen internen und externen Gremien. Seit 2014 ist

Paul zudem gewähltes Mitglied des Vorstandes (Leitung-Stellvertretung) der Alpenvereinsjugend Steiermark und ist daher mit den Tätigkeiten und Inhalten der neuen Funktion bestens vertraut.

Caroline war ebenfalls für das Triebentallager als Jugendleiterin tätig und ist Regionalverantwortliche des Face-2-Face-Programms im Mur- und Mürztal. Im Bundesteam der Alpenvereinsjugend ist Caroline für den Themenbereich „Prävention von Diskriminierung und Gewalt“ als Expertin tätig.

Theresa kam über die Ferienwiese der Ortsgruppe Mureck in das Team der Alpenvereinsjugend Steiermark und betreut weiterhin den Webauftritt der Alpenvereinsjugend Steiermark eigenverantwortlich. Theresa ist zudem Regionalverantwortliche des Face-2-Face-Programms in der Weststeiermark.



Tourentipp

SKITOUR

Dürrenschöberl

(1737 m)

Vom **Bahnhof Selzthal** folgt man 300 Meter östlich der Kirche einer steil ansteigenden Forststraße Richtung Süden. Ab ca. 840 m nutzt man den markierten Sommerweg durch den Wald über den Hühnerkogel.

Nach dem Zusammenschluss mit dem von Rottenmann kommenden Weg geht es weitere 100 Hm Richtung Nordost auf das kahle Gipfelplateau mit dem Gipfelkreuz.

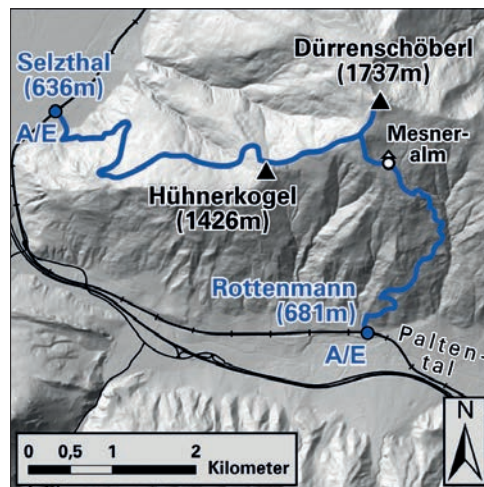
Vom **Bahnhof Rottenmann** folgt man an der Nordseite des Bahnhofs einer Straße kurz aufwärts, um dann in den markierten Weg Richtung Mesneralm zu biegen. Diesem Weg folgend, gelangt man über die Mesneralm zum Wegzusammenschluss mit dem von Selzthal kommenden Weg. Nach weiteren 100 m Richtung Nordost erreicht man das kahle Gipfelplateau mit dem Gipfelkreuz.

Die Abfahrt ist jeweils entlang der beiden Aufstiegsrouten möglich.

Aufstieg: 1100 Hm ~3 Std.

Schwierigkeit: I - leicht

*Tipp:
Diese Tour eignet sich auch als Bergwanderung im Sommer und im Herbst!*



ZÜGE NACH SELZTHAL / ROTTENMANN

| OIC 512 GRAZ – SALZBURG : FÜR SELZTHAL | |
|---|---------|
| ABFAHRT | ANKUNFT |
| 07:37 | 09:11 |
| R4473 SELZTHAL – ST. MICHAEL: FÜR ROTTENMANN | |
| ABFAHRT | ANKUNFT |
| 09:39 | 09:44 |
| ZÜGE VON ROTTENMANN / SELZTHAL | |
| R4482 ROTTENMANN – SCHLADMING: FÜR SELZTHAL | |
| ABFAHRT | ANKUNFT |
| 16:12 | 16:18 |
| OIC519 SELZTHAL – GRAZ | |
| ABFAHRT | ANKUNFT |
| 16:48 | 18:23 |



Dieser Tourentipp entstammt unserer neu aufgelegten Broschüre

„Öffentliche Anreise in die Berge“ in Kooperation mit der Stadt Graz (DANKE!),
kostenlos erhältlich in unserer Geschäftsstelle.
Vielen Dank an Martin Heidinger & Team!

Grazer Volksliedchor

Grazer Volksliedchor des ÖAV

Beginn der Proben für das Chorjahr 2016
ab Donnerstag, 7. Jän., wöchentlich 18 h

im Akademischen Gymnasium, 8010 Graz, Tummelplatz 1.
Chorleiter: Mario Lerchenberger.

Wir freuen uns über neue Mitglieder.
Schau einfach einmal bei uns vorbei!

Sissy Königswieser, Obfrau
Tel. 0676 30 43 150, sissikoe@msn.com



Foto: Singen auf der Pussoralm, Evita Hauke

Neuer Service: mein.alpenverein.at

Auf <https://mein.alpenverein.at> können Mitglieder eine Einzugsermächtigung für den Mitgliedsbeitrag erteilen bzw. ihre Bankdaten korrigieren.

Ab sofort sind auch die erweiterten Funktionen von mein.alpenverein zugänglich.

Dies betrifft: Adressänderungen, Hochladen von Studienbestätigungen, Kalender(ab)bestellungen.



WIR SIND BERGSPORT

RESTPOSTEN UND
EINZELSTÜCKE BIS
-80%



FLOH MARKT

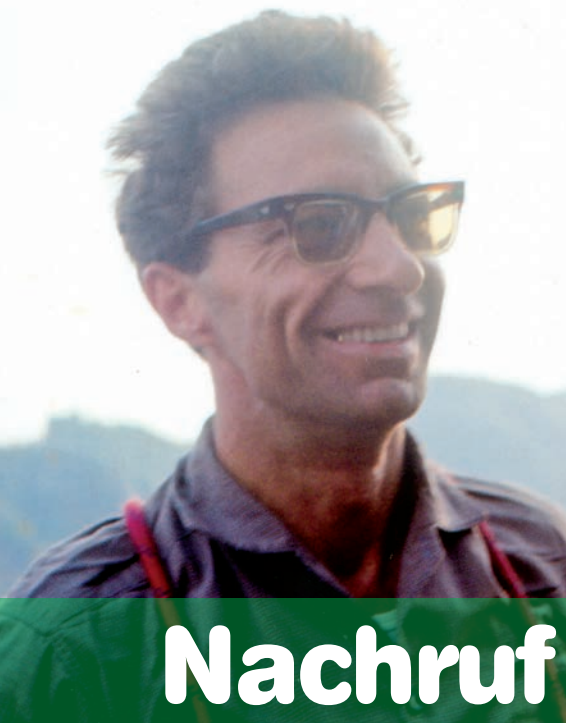
BEI BERGFUCHS GRAZ
9.-12.3.2016

GARANTIERT
-15%
AUF LAGERNDE
REGULARWARE
(AUSGENOMMEN ELEKTRO-
NIK, GUTSCHEINE, SETS)

Bergfuchs Graz, Hans-Resel-Gasse 7, A-8020 Graz
Mo - Fr 09:00 - 18:00 Uhr, Sa 09:00 - 13:00 Uhr

Angebote gültig bei Bergfuchs Graz im Aktionszeitraum solange der Vorrat reicht.
Angebote nicht größenorientiert. Druckfehler/ Irrtümer vorbehalten. Preise inkl. MwSt.

 <http://www.bergfuchs.at>



Nachruf

**In Erinnerung an Otto Krajnc
(1924–2015)**

Unser Ottl, wie wir ihn immer nannten, verstarb im Dezember 2015. Unsere Anteilnahme gehört seiner tapferen Frau Martha und seinen Söhnen.

Ottl war wohl der „längstdienende“ Führer, den der Grazer Alpenverein je hatte. Nicht nur als umsichtiger und erfahrener Schitourenführer, wie ihn die meisten kannten; er gehörte vielmehr schon in den 40er- und 50er-Jahren zu den leistungsstärksten Kletterern in Österreich. Und zwar nicht nur im Sommer, sondern auch im Winter. Klettern bei Eiskälte und Schnee – und das mit der damaligen Ausrüstung und mit Hanfseilen. Ottl war diesbezüglich ein Phänomen; ich weiß nicht wie kalt es sein musste, dass dem Ottl einmal kalt wurde.

So schrieben die „Tiroler Nachrichten“ unter dem Titel „Aus der Bergwelt“ 1953: „Zwei unentwegte Bergsteiger, der Grazer Otto Krajnc und sein Seilgefährte Ferdl Walcher brachten am 19. und 20. März das Kunststück zuwege die Fleischbank

Südostverschneidung im Kaisergebirge in Eis und Schnee zu bezwingen. Diese Tour im „Schwierigkeitsgrad VI“ ist allen Bergfreunden bekannt und zählt zu den schwersten im Kaiser überhaupt. Krajnc und Walcher, welche schon durch andere schwere Touren bekannt wurden, mussten den Aufstieg am ersten Tag unterbrechen und in Seilschlingen hängend ein dreizehnstündiges Biwak „aushalten“. Am folgenden Tag gelang den beiden unter Aufbietung aller Kräfte der reibungslose Durchstieg. Nach einem nochmaligem Biwak auf der Fleischbankspitze, bedingt durch schlechte Wetterverhältnisse, gelang schließlich der Abstieg.“

Viel aushalten musste der Ottl schon in jungen Jahren, wurde er doch 1924 geboren und hatte somit das zweifelhafte Vergnügen von der Wehrmacht des „Tausendjährigen Reiches“ eingezogen und bis 1945 als Fallschirmjäger eingesetzt zu werden. Er wurde verwundet, hatte aber zu Kriegsende das „Glück“ in amerikanische und nicht in russische Gefangenschaft zu gehen. Wenn auch die Kriegsgefangenschaft alles andere als rosig war, so kam Ottl doch im Oktober 1945 nach Hause. Bald hat es ihn in die Berge, zuerst vor allem in den Hochschwab, gezogen.

Wenn man einen Hochschwab-Kletterführer aufschlägt, gibt es praktisch kein Gebiet, in dem es nicht Krajnc-Führen gibt. Neben schwierigen Touren wie die Pfeiler-Nordwand am Kleinen Winkelkogel, „entdeckte“ er 1947 auch leichtere Touren wie den herrlichen Südgrat auf die Schartenspitze; eine der meistbegangenen Touren im Hochschwab überhaupt. Sowohl zum 70. als auch zum 75. Geburtstag hat Ottl sich diese Tour gewünscht. Eine große Zahl an ehemaligen Jungmannschafts- und HG-Mitgliedern sind bei dieser Geburtstagstour dabei gewesen. Den Vorstieg an der Schlüsselseillänge, der „Ottl-Platte“, hat er sich nicht nehmen lassen.

Immerhin ist diese Tour mit zwei Stunden Zustieg, zwölf Seillängen Kletterei und einem schwierigen Abstieg mit zwei Abseilstellen für einen 75-jährigen „Normalverbraucher“ eher eine Schreckensvision als ein Geburtstagswunsch. Die gelungene Tour wurde auf der Fölzalm mit Speis und Trank gefeiert und nach einem Zirbenschnaps und einem Viertel Rotwein machte sich Ottl beschwingt an den Abstieg. Soviel zur Fitness von Ottl.

Doch zurück in das Jahr 1953 als Ottl Schillehrer in Westendorf war und dort auf der Spielbergalm eine waschechte Tirolerin namens Martha kennen und lieben lernte. 1957 wurde in Graz geheiratet. 1962 kam Sohn Günther auf die Welt.

1959 war Ottl mit Hans Gsellmann auf Grönland-Expedition; Anfang 1960 hat er von Otto Blaschek die Jungmannschaft und in weiterer Folge dann die HG übernommen. In dieser Zeit erlebte die Jugendarbeit und das Bergsteigen in der Sektion Graz eine Hochblüte. Mit Schwung und Verantwortung hat Ottl seine Bergkameraden vom Hochschwab bis zum Montblanc geführt – im Sommer wie auch im Winter – und nie war für ihn das Erreichen eines Gipfels so wichtig, wie das gesunde Nachhausekommen der ihm anvertrauten Kameraden.

Am Schluss dieses lückenhaften Lebenslaufes möchte ich nochmals zum Schibergsteigen zurückkommen. Seit der 70er-Jahre führte Ottl regelmäßig Schitouren im Rahmen der Sektion Graz. Dahinter steckt eine unglaubliche Leistung: Fast 40 Jahre war er jedes Winter-Wochenende unterwegs und dazu kommen noch jährlich mehrere Tourenwochen.

Im Namen der vielen Bergkameraden, die mit Ottl unterwegs waren, möchte ich mit dem Leitspruch Dank sagen, der auch sein Lebensmotto war:

„Es ist jeder Tag im Leben verloren, den man nicht draußen in den Bergen verbringt!“ *Dieter Fiala*

Foto: Dieter Fiala



Panther.KONTEN



Persönlich



Mobil



Online

Es sind die persönliche Beratung,
die hohe Flexibilität und die
Unabhängigkeit, die zählen.

Kommen wir ins Gespräch.



Qualität, die zählt.

www.hypobank.at

Vorstellung: Skitouren-Gruppe Hans Winkler

Nach 17 – seit 1998 führe ich die Schitouren beim AV – sehr schönen Jahren als Schitourenführer dachte ich mir, es ist an der Zeit, den jüngeren Führerkollegen die Spurarbeit zu überlassen.

So werde ich ab dieser Saison jeden Samstag und Sonntag abwechselnd von sechs „Jung-Tourenführern“ unterstützt. Wir werden die Saison mit Touren bis zu

1.000 Hm in Tagesnähe zu Graz beginnen. Je nach Schnee- und Wetterlage bieten wir im Laufe der Saison auch Touren für konditionsstarke und erfahrene Tourengeher an, die uns in die Hoch- und Obersteiermark führen werden. Die Touren starten jeweils gemäß AV-Programmheft mit Abfahrt um 7:30 bzw. ab Ende Februar 7:00 in Graz. Den Tag werden wir jeweils

mit einer gemeinsamen Einkehr ausklingen lassen. Als Saisonabschluss steht im März 2016 eine Hochtourenwoche auf der Jamtalhütte in der Silvretta auf dem Programm.

Eine schöne und sichere Tourensaison mit vielen gemeinsamen Tiefschnee- und Firnabfahrten wünschen euch die Tourenführer der Gruppe Hans Winkler.

Richtigstellung: Skitourengruppe Hans Winkler

Leider wurde die Vorstellung der Skitourengruppe um Hans Winkler aufgrund eines redaktionellen Fehlers im Heft 04/2015 nicht komplett abgedruckt. Es haben zwei Porträts, nämlich das von unseren geschätzten Kollegen Bernhard Zeiler und Andreas Schuh gefehlt. Die Redaktion möchte sich noch einmal in diesem Rahmen für das Versehen entschuldigen. Hier nun der vollständige Abdruck.



Gudrun Kreuzwirth

Ich möchte meine Begeisterung für das Bewegen in der Natur – in all seinen Spielarten – an andere weitergeben. Dabei ist es mir wichtig Sicherheit und Vergnügen bestmöglich zu verbinden.



Hans Winkler

Seit ca. 50 Jahren bin ich nun schon auf Skitourenski unterwegs. Dabei ist es mir wichtig mein Wissen an Jüngere weiterzugeben. Ich finde die winterliche Landschaft wunderschön und entkomme so dem Trubel auf der Piste. Auch bin ich dadurch der Natur am nächsten.



Franz Aspeck

Ich bin schon seit mehr als 15 Jahren mit Hans Winkler unterwegs. Da ich gerne Ski fahre, nutze ich diese Möglichkeit Skitouren mit Gleichgesinnten auszuüben.



Robert Goliasch

Skitourengehen ist für mich die Königsdisziplin beim Bergsteigen. Körperliche Ertüchtigung in der Natur, auf einem Gipfel zu stehen und zur „Belohnung“ gibt es oft eine genussreiche Abfahrt. Diese Erlebnisse mit einer Gruppe Gleichgesinnter zu teilen und gemeinsam und sicher ein Ziel zu erreichen, motivieren mich zum Tourenführen.



Andreas Schuh

Die Natur bietet einen wunderbaren Ausgleich zum Berufsleben. Daher bin ich auch im Winter gerne mit „Gleichgesinnten“ aktiv in den Bergen unterwegs. Das Abfahren im Winter, nach einem anstrengenden Aufstieg ist einfach das „Größte“.



Bernhard Zeiler

Schitouren sind für mich: Freude am Natur- und Sporterlebnis in der Gruppe zu genießen und dabei den Kopf frei zu bekommen.



Thomas Zölss

Die Freude am sicheren Fortbewegen im Outdoorbereich – speziell auch auf Skitouren und Skihochtouren möchte ich an andere weitergeben. Dabei ist mir Bergkameradschaft und der Zusammenhalt in einer Gruppe sehr wichtig. Gemeinsam kann man kleine und große Ziele erreichen.

Dank für Spendenbereitschaft

DANK!

Der Alpenverein hat heuer einen Spendenaufruf an die Mitglieder ausgesandt. Das Ergebnis war überwältigend und wir möchten uns bei allen Spenderinnen und Spendern recht herzlich bedanken! Es ist ein wirklich toller Beitrag für unsere Arbeit und eine schöne Erweiterung unseres Handlungsspielraumes. Nochmals herzlichen Dank dafür!

DI Hartmut Heidinger, Erster Vorsitzender



BOULDERFESTL FÜR KIDS & FAMILIEN

Für Kinder ab 6 Jahren und Eltern

Im **Bloc House** Graz, Puchstraße 17-21

Samstag 23. April von 10:00 bis 15:00 Uhr

Eintritt: 6€ pro Familie (AV-Mitglieder 3€)

Was euch erwartet?

Spannende Kletterspiele und
Boulder-Aufgaben, Boulderparcour,
Baumhaus, Kids-Boulder-contest,
Schätzspiel und Tombola mit
Preisen für alle Teilnehmer



Wir bitten um **Voranmeldung** unter
www.alpenverein.at/graz

Weitere Infos findet ihr unter:
www.alpenverein.at/graz oder av.jugend@gmail.at



Einladung zur Hauptversammlung 2016 der ÖAV Sektion Graz St.G.V.

Am Mittwoch, 16. März, 18.00 Uhr, Im „Meerscheinschlössl“, Mozartgasse 3

Tagesordnung:

- Begrüßung
- Totengedenken
- Jahresrückblick
- Finanzabschluss 2015, Bericht der Rechnungsprüfer
- Entlastung des Vorstandes
- Neuwahl des Sektionsvorstandes
- Präsentation und Beschluss des Budgets 2016
- Ausblick 2016
- Grußworte der Ehrengäste
- Allfälliges

Mit öffentlichen Verkehrsmitteln erreichbar mit den Bussen 30 und 58, Station „Mozartgasse“

Wir freuen uns auf
deine / ihre Teilnahme

Hinweis: Anträge zur Hauptversammlung bzw. Wahlvorschläge müssen schriftlich bis Dienstag, 8. März 2016 in unserer Geschäftsstelle, Graz, Sackstraße 16, einlangen.

Im Rahmen der Hauptversammlung wird sich die Klettergruppe und die CAC-Halle mit je einer kleinen Präsentation vorstellen.

Ausklang bei einem kleinen Imbiss und Umtrunk mit Gelegenheit zu persönlichen Gesprächen mit den Vorstandsmitgliedern.

Für den Vorstand:
DI Hartmut Heidinger, Erster Vorsitzender

Festschrift 125 Jahre Stubenberghaus & Jubiläumsshirts



Die Festschrift 125 Stubenberghaus (€ 28,- zzgl. Versand) dürfen wir euch erneut besonders für Schöckl-freundinnen und -freunde, Bergfexe und allgemein Naturinteressierte empfehlen. Sehr edel: Ein Exemplar der Sonderedition mit Gold geprägtem Rücken und Widmung des Autors ist gegen eine Spende von € 200,- im AV-Büro in der Sackstraße zu erstehen.



Außerdem:
das Jubiläumsshirt 125 Jahre Stubenberghaus der Firma Dachstein (€ 29,-) mit Alpenverein-Graz-Logo, ebenfalls erhältlich in der Geschäftsstelle.



Steckbriefe

Name

Konrad KARASEK

AV-Tätigkeit

Übungsleiter Bergwandern

Beruf

Pensionist

Berufung

Die Berge den Mitgliedern sicher näher bringen

Tour in der Steiermark, die ich immer gern empfehle ...

Klafferkessel, Großer Königstuhl-Runde

Schönes Erlebnis in der Natur, an das ich mich gern erinnere...

Wenn die Bergkameraden eine große Freude am gezeigten Gebiet finden.

Liebingspanorama

Schladminger Tauern

Wenn ich ein Tier wäre, wäre ich ...

Husky

Inspiration finde ich ...

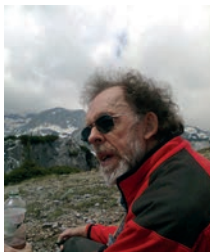
In der Stille der Almen im Hochschwabgebiet

Mit dem Alpenverein verbindet mich ...

Mit den Mitgliedern die gesellschaftlichen Aktivitäten pflegen

Lebensmotto

Mobil in's Alter

**Name**

Gundula KARASEK-SCHWARZ

AV-Tätigkeit

Tourenführerin

Beruf

Angestellte

Berufung

Den Bergfreunden die Berge näher bringen und zu lernen die Natur zu genießen

Tour in der Steiermark, die ich immer gern empfehle ...

Hochschwabgruppe

Schönes Erlebnis in der Natur, an das ich mich gern erinnere ...

Wenn ein/e Bergkamerad/in eine besondere Freude am erreichten Ziel zeigt

Liebingspanorama

Großartal

Wenn ich ein Tier wäre, wäre ich ...

Husky

Inspiration finde ich...

Beim Wandern und Bergsteigen

Mit dem Alpenverein verbindet mich ...

Gemeinsames Wandern mit den Mitgliedern und Genießen der Natur

Lebensmotto

Aktiv bis in's Alter



Unsere neue Redakteurin

Name

Romana Piiraja

AV-Tätigkeit

Redakteurin Nachrichtenblatt

Beruf

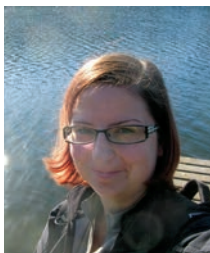
Reisebüroangestellte

Berufung

Welt bereisen, Berge erwandern, sich an der Natur erfreuen

Tour in der Steiermark, die ich immer gern empfehle ...

Rote Wand

**Schönes Erlebnis in der Natur, an das ich mich gern erinnere ...**

Wandern im Krimmler Achental

Liebingspanorama

Matterhorn, Zermatt

Wenn ich ein Tier wäre, wäre ich ...

ein fliegendes Eichhörnchen

Inspiration finde ich...

beim Spaziergehen, Berg gehen und Schwimmen

Mit dem Alpenverein verbindet mich ...

die Liebe zur Natur

Lebensmotto

Wherever you go, go with all your heart

Fitnessprogramm

ACHTUNG – SEMESTERKARTE FÜR TEILNAHME ERFORDERLICH!

SEKTION GRAZ St.G.V. A-8010 Graz, Sackstraße 16

Tel.: 0316/82 22 66, Fax: 0316/81 24 74, E-Mail: sektion.graz@oeav.at, <http://www.alpenverein.at/graz>

Öffnungszeiten: Mo., 10–18 Uhr, Di., bis Do., 10–15 Uhr, Fr., 13–18 Uhr

- MONTAG**
- 18:00–19:00 Uhr** **Beweglichkeit von Kopf bis Fuß**
Für alle, die Spaß an der Bewegung haben und dabei ihre Muskulatur kräftigen und ihre Beweglichkeit verbessern wollen. Flottes, koordinatives Aufwärmen / Mobilisation-, Koordination- und Kräftigung der Rumpfmuskulatur stehen im Vordergrund / Dehnungsübungen, Atemübungen u. Entspannungstechniken runden die Einheit ab.
Unionhalle, Turnsaal, Gaußgasse 3, 8010 Graz
Leitung: Margit Hirtzy
21. September 2015 bis 27. Juni 2016
- 20:15–21:45 Uhr** **Hallentraining – Ausgleichsgymnastik**
Training mit besonderer Berücksichtigung der Wirbelsäule
Oeversee-Gymnasium, Turnhalle, Oeverseeegasse 28, 8020 Graz
Leitung: Mag. Peter Gollowitsch
28. September 2015 bis Juni 2016
- MITTWOCH**
- 18:00–19:30 Uhr** **Waldlaufen (bis 21. Oktober 2015) auch in den Ferien!**
für 2016: ab 30. März 2016 bis 19. Okt. 2016 (in zwei Leistungsgruppen)
Leitung: Mag. Peter Gollowitsch
Waldmeilenhaus, DSG-Waldmeile Mariatrost
- 19:00–20:00 Uhr** **Body Styling**
Training zur Straffung der Gesamtkörpermuskulatur für Frauen und Männer
Sporthalle des Landesberufsschulzentrums St. Peter, Eingang Petersgasse, GVB-Linie 6
Leitung: Ingrid Kostmann
16. September 2015 bis 29. Juni 2016
- 20:00–21:30 Uhr** **Konditionstraining**
Oeversee-Gymnasium, Turnhalle, Oeverseeegasse 28, 8020 Graz
Leitung: Mag. Romana Zuenelli
30. September 2015 bis 29. Juni 2016
- DONNERSTAG**
- 19:00–20:00 Uhr** **Pilates**
Pilates ist ein Ganzkörperkrafttraining, wobei hier die tiefliegende Muskulatur (Beckenboden, quere Bauchmuskulatur und Rückenmuskulatur) bevorzugt trainiert wird. Wir kommen zurück zur natürlichen Ausrichtung unserer Wirbelsäule.
Sporthalle des Landesberufsschulzentrums St. Peter, Eingang Petersgasse, GVB-Linie 6
Leitung: Ulrike Göllles (Dipl. Fitness- u. Pilatetrainer,
Wirbelsäulen- u. Nordic Walking-Instructor)
10. September 2015 bis 7. Juli 2016
- FREITAG**
- 17:00–18:30 Uhr** **Funktionsgymnastik mit „Mr. Move it!“[®]**
Training zum Ausgleich muskulärer Dysbalancen und zum Erhalt der Gelenks- und Wirbelsäulenfunktion
Ursulinen-Turnhalle (kleiner Saal), Leonhardgürtel
Leitung: Masara Dziruni („Mr. Move it!“[®])
11. September 2015 bis 15. Juli 2016

Kosten PRO SEMESTER*: (die Semesterkarten sind NUR in der AV-Geschäftsstelle erhältlich)

AV-Mitglieder: € 40,- (bitte unbedingt den Mitgliedsausweis beim Kauf mitbringen!)

Nichtmitglieder: € 60,-

NEU: JAHRESKARTEN*: (die Jahreskarten sind NUR in der AV-Geschäftsstelle erhältlich)

ACHTUNG – KEINE REFUNDIERUNG MÖGLICH!

AV-Mitglieder: € 70,- (bitte unbedingt den Mitgliedsausweis beim Kauf mitbringen!)

Nichtmitglieder: € 110,-

(*Semester = ca. Anfang/Mitte September bis Mitte Februar bzw. Mitte Februar bis Ende Juni/Anfang Juli bzw. Waldlaufen bis Oktober)

Die Einheiten finden jede Woche statt, ausgenommen Schulferien und Feiertage!

Zusätzlich zu unseren eigenen Fitnesstrainings gibt es die Möglichkeit Gymnastikkurse (speziell auch Wassergymnastik) von „Pro Fit“ und „Aquatic Fitness“ für Alpenvereinsmitglieder zum Gruppentarif zu besuchen. Informationen auf www.profit4u.at



Schwierigkeitseinteilung

| | | Schwierigkeit | | |
|---------------------------|------|--|--|--|
| Tätigkeit | Abk. | 1 | 2 | 3 |
| Wanderung | W | Einfache Tour, ca. 3 Stunden Gehzeit, keine technischen Schwierigkeiten | Einfache Tour, Kondition für ca. 6 Stunden Gehzeit, keine technischen Schwierigkeiten | Kondition für mehr als 6 Stunden Gehzeit, Trittsicherheit erforderlich |
| Bergwanderung | BW | Kondition für ca. 4 Stunden Gehzeit und ca. 800 Hm, Trittsicherheit erforderlich | Kondition für ca. 6 Stunden Gehzeit und ca. 1.000 Hm, Trittsicherheit erforderlich | Kondition für mehr als 6 Stunden Gehzeit und mehr als 1.000 Hm, Trittsicherheit erforderlich, ausgesetzte Passagen möglich |
| Alpine Bergwanderung | ABW | Tour in alpinem Gelände, Kondition für ca. 5 Stunden Gehzeit, ca. 1.000 Hm, Trittsicherheit erforderlich, ausgesetzte Passagen möglich | Tour in alpinem Gelände, Kondition für ca. 6 Stunden Gehzeit, ca. 1.200 Hm, Trittsicherheit erforderlich, ausgesetzte Passagen möglich | Tour in alpinem Gelände, Kondition für mehr als 6 Stunden Gehzeit, mehr als 1.200 Hm, Trittsicherheit und Schwindelfreiheit erforderlich, kurze Felspassagen möglich |
| Hochtour | HT | Tour in hochalpinem Gelände, Fels, Gletscher bis 1.000 Hm, gute Kondition, Trittsicherheit | Tour in hochalpinem Gelände, Fels, Gletscher über 1.000 Hm, gute Kondition, Trittsicherheit | Tour in hochalpinem Gelände, Fels, Gletscher, Eis, mehr als 1.200 Hm, gute Kondition, Trittsicherheit, Erfahrung |
| Schneeschuhwanderung | SSW | Tour bis 20° Neigung und ca. 400 Hm | Tour bis 25° Neigung und ca. 800 Hm, gute Kondition | Tour über 25° Neigung und mehr als 800 Hm, gute Kondition, Erfahrung |
| Schitour Snowboardtour | ST | Tour bis 20° Neigung und ca. 800 Hm, Grundschiwungarten vorausgesetzt | Tour bis 30° Neigung und ca. 1.000 Hm, gute Kondition, sicheres Beherrschen der Grundschiwungarten | Tour über 35° Neigung und mehr als 1.000 Hm, kurze Passagen bis 40° Neigung möglich, gute Kondition, sichere Abfahrtstechnik bei allen Schneearten |
| Klettersteig | KS | Bewertung nach UIAA A – E, StZ = Steigzeit | | |
| Klettertour | KT | Bewertung nach UIAA I – XI, alpine Klettertour oder Sportklettercharakter | | |
| Radtour | RT | Tour auf befestigten Wegen und Straßen bis 50 km | Tour auf befestigten Wegen und Straßen bis 90 km und 200 Hm | Tour auf befestigten Wegen und Straßen über 90 km und 400 Hm |
| Mountainbike-tour | MTB | Tour im Gelände bis 500 Hm | Tour im Gelände bis 900 Hm | Selektive Tour im Gelände über 900 Hm, gute Fahrtechnik im Gelände erforderlich |

Abkürzungen: **Hm** Höhenmeter **GZ** Gehzeit **StZ** Steigzeit (bei Klettersteigen)

Alle Veranstaltungen sind nur für AV-Mitglieder!

Bei allen Wanderungen sind wetterbedingte Änderungen vorbehalten.
Haftung auf eigene Gefahr.

Stornobedingungen bei Touren, Kursen und Reisen der OeAV-Sektion Graz:

Bei Absagen wird der Teilnehmerbetrag wie folgt zurückbezahlt: bis 1 Monat vor der Veranstaltung: 100 % retour, 14 Tage vorher: 50 % retour, 1 Woche vorher: 25 % retour, unter 1 Woche: 0 % retour. Jeweils wird eine Bearbeitungsgebühr von 10 % in Abzug gebracht, mindestens jedoch € 10,-.



Ausbildung

| Wann / Leitung / Kontakt | Was / Kurzbeschreibung | Bewertung |
|---|---|---|
| Sa. 19. – So. 20. März 2016 | Kletterkurs in der CAC Halle für Fortgeschrittene | KT |
| Kurt Bach Tel.: 0680/120 36 19 E-Mail: kurt.bach@pulsar.at | Voraussetzung: Anfängerkurs oder Kletterniveau IV-V (UIAA); FB: € 60,00 exkl. Leihhausrüstung/Eintritt; Anmeldung bis 11.03.2016 in der Geschäftsstelle | 4-8 Teiln. |
| Sa. 02. – So. 03. April 2016 | Kletterkurs in der CAC Halle für Anfänger | KT |
| Kurt Bach Tel.: 0680/120 36 19 E-Mail: kurt.bach@pulsar.at | Anmeldung bis 18.03.2016 in der Geschäftsstelle FB: € 60,00 exkl. Leihhausrüstung/Eintritt | 4-9 Teiln. |
| Freitag, 08. April 2016 | Klettersteig Materialabend | KS |
| Stefan Wagner E-Mail: stw.kab@gmx.at Tel.: 0664/33 80 496 (abends) | Du möchtest ein Seminar besuchen oder an einer Klettersteigtour teilnehmen? An diesem Abend stellen wir das Material für die Benutzung eines Klettersteigs vor. Um 18 Uhr im Gasthaus „Zum goldenen Hirschen“ in der Kahngasse 22, 8045 Graz Der Abend ist für Klettersteig-Seminarbesucher Pflicht! | |
| Di. 12. April – So. 17. April 2016 | Kletterkurs „Übergang Klettergarten – Mehrseillängentouren Plaisierklettern“ | KT |
| Josef Höfler Tel.: 0699/81 75 1560 E-Mail: canyo@gmx.at | Voraussetzung: Anfängerkurs Halle“ und „Kurs von der Halle in den Klettergarten“ oder „Anfängerkurs im Freien/Klettergarten“ Anmeldung bis 01.04.2016 in der Geschäftsstelle | 4-8 Teiln. FB: € 130,00 |
| Fr. 15. April - Do. 05. Mai 2016 | Klettersteig Seminar (1) – Termin 1 | KS / B-C |
| Stefan Wagner, Franz Aspeck, Oliver Lorberau E-Mail: sektion.graz@oeav.at Tel.: 0664/33 80 496 (abends) | Theorie: Fr. 15.04.2016, 18:00 Uhr, GH Hirschen, Graz Praxistage: Sa. 30.04.2016 und Do. 05.05.2016 Anmeldung bis 31.03.2016 in der AV-Geschäftsstelle. | Für Anfänger GZ 4 Std. FB: € 85,00 |
| Fr. 15. April - Sa. 07. Mai 2016 | Klettersteig Seminar (1) – Termin 2 | KS / B-C |
| Stefan Wagner, Franz Aspeck, Oliver Lorberau E-Mail: sektion.graz@oeav.at Tel.: 0664/33 80 496 abends | Theorie: Fr. 15.04.2016, 18:00 Uhr, GH Hirschen, Graz Praxistage: So. 01.05.2016 und Sa. 07.05.2016 Anmeldung bis 31.03.2016 in der AV-Geschäftsstelle. | Für Anfänger GZ 4 Std. FB: € 85,00 |



| | | |
|--|---|-------------------------------|
| Sa. 16. – So. 17. April 2016 | Mountainbike-Fahrtechnikkurs - Basic | MTB |
| Gerd Kaup Tel.: 0699/81 606 498 E-Mail: gekaup@yahoo.de | Praxis: Sa/So jeweils 10:00 – 18:00 Uhr im Leechwald Vorbesprechung: 08.04.2016, 19 Uhr, Schörgelg. 28a Anmeldung bis 31.03.2016 in der Geschäftsstelle | FB: € 40,00 |
| Fr. 22. – So. 24. April 2016 | Rock & Rope - Mehrseillängen Kletterkurs | KT |
| Axel Tratter staatl. gepr. Berg- und Schiführer E-Mail: sektion.graz@oeav.at Tel.: 0680/120 11 63 | Du hast bereits Kletterkenntnisse in der Halle oder im Klettergarten? Anmeldung bis Mo. 11.04.2016 Vorbesprechung/Theorie: Do. 21.04.2016, 18:30 Uhr AV Haus Schörgelg. 28a; Führungsbeitrag: € 185,00 | III - IV |
| Do. 28. April – So. 01. Mai 2016 | Kletterkurs „Übergang Klettergarten – Mehrseillängentouren Plaisierklettern“ | KT |
| Jakob Lederer Tel.: 0650/528 72 82 E-Mail: jakob@skimoebel.at | Voraussetzung: Anfängerkurs Halle“ und „Kurs von der Halle in den Klettergarten“ oder „Anfängerkurs im Freien/Klettergarten“ Anmeldung bis 11.04.2016 in der Geschäftsstelle | 4-8 Teiln. FB: € 130,00 |
| Sa. 30. April – So. 01. Mai 2016 | Kletterkurs „Behelfsmäßige Bergetechnik“ | KT |
| Erich Pischler Tel.: 0664/493 44 22 E-Mail: climb.instructor@gmail.com | Verhalten in Notsituationen beim Klettern Zielgruppe: Kletterer mit Erfahrungen in Mehrseillängen Vorbesprechung: Di. 26.04.2016, abends, GH Pfleger Anmeldung: bis 15.04.2016 in der Geschäftsstelle | 3-8 Teiln. FB: € 65,00 |
| Fr. 03. – So. 05 Juni 2016 | Klettersteigseminar für Fortgeschrittene | KS 2 / D |
| Stefan Wagner E-Mail: sektion.graz@oeav.at Tel.: 0664/33 80 496 (abends) | Du lernst die Steigtechnik mit Steigeisen am Gletscher u. am Klettersteig, sowie Seiltechnik u. Nachsichern am Klettersteig Ort: Simonyhütte am Dachstein Vorbespr. Mo. 23.5. 19.30 Uhr GH. Hirschen, Kahng. 22 | 3 Teiln. FB: € 110,00 |
| Do. 09. - So. 12. Juni 2016 | Kletterkurs „Fortgeschrittene Alpinklettern “ | KT |
| Jakob Lederer, Andreas Tkautz Tel.: 0650/528 72 82 E-Mail: jakob@skimoebel.at | Voraussetzung: selbstständiges Klettern von Mehrseillängentouren bis IV Anmeldung bis 30.05.2016 in der Geschäftsstelle | 4-6 Teiln. FB: € 130,00 |
| Do. 16. – So. 19. Juni 2016 | Kletterkurs „Anfängerkurs im Freien/Klettergarten“ | KT |
| Andreas Tkautz Tel.: 0664/13 80 101 E-Mail: andytkautz@A1.net | Voraussetzung: keine FB: € 60,00 exkl. Leihhausrüstung; Anmeldung bis 03.06.2016 in der Geschäftsstelle | 4-8 Teiln. |



| | | |
|--|--|-------------------------------------|
| Do. 23. – Di. 28. Juni 2016 | Kletterkurs „Fortgeschrittene“ auf KALYMNOS | KT |
| Kurt Bach Tel.: 0680/120 36 19 E-Mail: kurt.bach@pulsar.at | Voraussetzung: Grundkurs Klettern, Kletterniveau IV-VI (UIAA); FB: € 290,00 (ohne Flug und Unterkunft); Vorbesprechung: siehe Detailausschreibung Anmeldung bis 31.03.2016 in der Geschäftsstelle | 4-6 Teiln. |
| Sa. 02. – So. 03. Juli 2016 | Kletterkurs „Von der Halle in den Klettergarten“ | KT |
| Gudrun Kreuzwirth, Tom Zölss Tel.: 0664/301 55 34 E-Mail: gudrun.kreuzwirth@avl.com | Voraussetzung: Anfängerkurs in der Kletterhalle FB: € 60,00 exkl. Leihausrüstung; Anmeldung bis 17.06.2016 in der Geschäftsstelle | 4-8 Teiln. |
| Mo. 04. – So. 10. Juli 2016 | Grundkurs Bergwandern, Stickler-Hütte | W - BW |
| Gundula und Konrad Karasek, Christine Goliasch E-Mail: sektion.graz@oeav.at Tel.: 0664/304 6369 | Kartenkunde, Orientierung, Wetterkunde, Gehtechnik, Ausrüstung u.v.m. erwartet dich an diesem Wochenende. Anmeldung bis 20.06.2016; Vorbesprechung/Theorie: Mo. 04.07.2016, 18:30 Uhr; | GZ: 5h 8-17 TN FB: € 40,00 |
| Mi. 27. – So. 31. Juli 2016 | Gletscherkurs „Ice Age“, Oberwalder Hütte | HT |
| Axel Tratter staatl. gepr. Berg- und Schiführer E-Mail: sektion.graz@oeav.at Tel.: 0680/120 11 63 | Du bist bereits in den Bergen unterwegs, willst aber höher hinaus? Anmeldung bis 27.06.2016; Vorbesprechung/Theorie: Mo. 04.07.2016 19:00 Uhr AV-Haus Schörgelg. 28a; Führungsbeitrag: € 300,00 | |
| Sa. 03. – So. 04. September 2016 | Mountainbike-Fahrtechnikkurs – Basic | MTB |
| Gerd Kaup Tel.: 0699/81 606 498 E-Mail: gekaup@yahoo.de | Praxis: Sa/So jeweils 10:00 – 18:00 Uhr im Leechwald Vorbesprechung: 26.08.2016, 19 Uhr, Schörgelg. 28a Anmeldung bis 18.08.2016 in der Geschäftsstelle. | 4-8 TN FB: € 40,00 |
| Fr. 23. – So. 25. September 2016 | Rock & Rope – Mehrseillängen Kletterkurs | KT |
| Axel Tratter staatl. gepr. Berg- und Schiführer E-Mail: sektion.graz@oeav.at Tel.: 0680/120 11 63 | Du hast bereits Kletterkenntnisse in der Halle oder im Klettergarten? Anmeldung bis Fr. 09.09.2016 Vorbesprechung/Theorie: Do. 22.09.2016, 18:30 Uhr AV-Haus Schörgelg. 28a; Führungsbeitrag: € 185,00 | III - IV |
| Do. 03. + Sa. 05. November 2016 | Kurs Orientierung „Karte & Kompass & Co“ | Kurs |
| Peter Reiter Tel.: 0699/19 73 3333 E-Mail: p.reiter@outlook.com | Theorie: Do. 03.11. 17:00 - 21:00 Uhr, Schörgelgasse Praxis: Sa. 05.11. mit Wanderung auf den Schöckl FB: € 20,00 | 4-10 Teiln. |



Familie & Jugend

Kinder und Jugendliche aufgepasst!

In der AV-Jugend gibt es neben den Kursen vier Gruppen für euch. Ein Einstieg ist außer bei der Klettergruppe jederzeit möglich! Melde dich einfach per E-Mail mit Namen und Alter für die einzelnen Termine der Gruppe an.

Möchtest du von uns eine Erinnerung vor jedem Termin erhalten, dann schreib` deiner gewünschten Gruppe ein E-Mail mit der Bitte um Aufnahme in den Verteiler und gib' Name u. Alter an. Du erhältst dann automatisch unsere Gruppennews!

Wir freuen uns auf dich ☺

| | |
|--|--|
| Kindergruppe (ab 6 Jahren): | av.kijugruppe@gmail.com |
| Jugendgruppe „Action Club“ (ab 12 Jahren): Facebook: Actionclub Oeavjugend | av.actionclub@gmail.com |
| Familiengruppe: | av.familien@gmail.com |
| Klettergruppe „Kraxlgeckos“ (9 bis 11 Jahren): | olivia.braunschmid@gmail.com |
| Kontakt Alpenvereinsjugend Graz | av.jugend@gmail.com |

| Wann / Leitung / Kontakt | Was / Kurzbeschreibung | Bewertung |
|--|---|---|
| Ab Dienstag, 01. März 2016 Olivia und Verena Braunschmid Info: olivia.braunschmid@gmail.com Anmeldung: sektion.graz@oeav.at | Kinderklettergruppe „Kraxlgeckos“ Spielerisches Klettern für Kinder in der Halle und am Felsen für Anfänger und Fortgeschrittene, max. 12 TN Jeden zweiten Dienstag Klettern in der CAC-Halle: 01.03., 15.03., 29.03., 12.04., 26.04., 10.05., 24.05., 07.06. und 21.06.2016 von 17:00 bis 19:00 sowie am 05.07.2016 Kletterscheinprüfung Zusätzlich 1x im Monat ein Outdoortermin (Termine werden noch bekannt gegeben). Eigene Ausschreibung liegt in der Geschäftsstelle auf. Anmeldung bitte bis 25.02. in der Geschäftsstelle! | KT Von 9 bis 11 Jahren € 50,00 inkl. Eintritte u. Leihmaterial |
| Samstag, 05. März 2016 Claudia Risz, Verena Braunschmid av.kijugruppe@gmail.com | Kindergruppe – Exkursion Besichtigung des Vereins „Kleine Wildtiere in großer Not“ . Verbringe einen erlebnisreichen Nachmittag gemeinsam mit heimischen Wildtieren! Kosten: keine; max. 6 TN, für Kinder zw. 9 u. 11 Jahren Anmeldungen bitte per E-Mail! | W / 1 Achtung: von 9 bis 11 Jahren |
| Ab Freitag, 11. März 2016 Elke Bernhard, Verena Braunschmid, Philipp Baschinger Info: elke-maria.bernhard@edu.campus02.at Tel.: 0664/20 41 266 Anmeldung: sektion.graz@oeav.at | Kinderkletterkurs Kletterkurs für Kinder in der CAC-Halle für Anfänger und leicht Fortgeschrittene mit Boulderspielen und Seilklettern, max. 8 TN Termine: 11.03., 18.03., 08.04., 15.04., 22.04 und 29.04. 2016 von 16:00 bis 18:00 Uhr. Eigene Ausschreibung liegt in der Geschäftsstelle auf. Anmeldung bitte bis 26.02.2016. in der Geschäftsstelle! | KT Von 6 bis 9 Jahren € 60,00 inkl. Eintritte u. Leihmaterial |



| | | |
|---|---|--|
| Sonntag, 13. März 2016 | Action Club – Skitrip | |
| Judith Buchmaier, Björn Beckmann Info+Anmeldung: av.actionclub@gmail.com | Ski- und Snowboardtag für Jugendliche Nähere Infos und Anmeldungen bitte per E-Mail! | Ab 12 Jahren |
| Freitag, 18. März 2016 | Action Club | |
| Fritz Neuhold, Elke Bernhard Anmeldung: av.actionclub@gmail.com | Abenteuerliches Geocachen in der Nacht am Grazer Schloßberg; Treffpunkt: 18:30 Uhr am Schloßbergplatz Anmeldungen bitte per E-Mail! | Ab 12 Jahren |
| Samstag, 19. März 2016 | Action Club meets Mentor | KT |
| Philipp Baschinger, Olivia Braunschmid Info+Anmeldung: philipp.baschinger@gmail.com | Seilklettern in der Halle gemeinsam mit Jugendlichen aus dem Verein Mentor; Ort: Unionhalle Nähere Infos und Anmeldungen bitte per E-Mail! | Ab 12 Jahren |
| Fr., 18. bis So., 20. März 2016 | Familiengruppe – Übernachtung in einem Iglu | SSW |
| Andrea Huber-Grabenwarter, Manuel Koglbauer Info: av.familien@gmail.com | Schneeschuhwanderung für Erwachsene und Kinder mit gemeinsamem Iglubau , in dem wir dann auch übernachten werden! Ort: St. Lorenzen im Lesachtal, Kärnten; max. 8 TN Eigene Ausschreibung liegt in der Geschäftsstelle auf. | Erw. mit Kind(ern) ab 8 Jahren |
| Ab Montag, 04. April 2016 | Jugendkletterkurs | KT |
| Patrick Köppel, Martin Struckl Info: patrick.koepfel@gmx.at Tel.: 0699/81 97 08 22 Anmeldung: sektion.graz@oeav.at | Kletterkurs für Jugendliche für Anfänger und Fortgeschrittene in der Halle (Schörgelgasse 28a) und am Felsen Termine: 04.04., 11.04., 18.04., 25.04., 02.05., 09.05., 23.05. und 30.05. von 17:00 bis 19:00 Uhr Eigene Ausschreibung liegt in der Geschäftsstelle auf. Anmeldung nur in der Geschäftsstelle! | Von 12 bis 16 Jahren € 80,00 inkl. Leihmaterial |
| Samstag, 16. April 2016 | Actiontag | |
| Fritz Neuhold, Philipp Baschinger philipp.baschinger@gmail.com | Abenteuertag für Kinder und Jugendliche am Abenteuerspielplatz mitten in Graz (Gabelsbergerstr. 22) von 12 bis 18 Uhr! Keine Anmeldung erforderlich. | Ab 6 Jahre |
| Samstag, 17. April 2016 | Kindergruppe – Schnitzeljagd | W / 1 |
| Julia Heidrich, Philipp Baschinger, Dorit Kraft av.kijugruppe@gmail.com | Mach' mit bei einer abenteuerlichen Schnitzeljagd auf und um den Grazer Schloßberg! Anmeldungen bitte per E-Mail! | Ab 6 J. Kosten: keine |
| Samstag 23. April 2016 | Boulderfest 1 | Bouldern |
| Elke Bernhard, Lukas Rief und weitere JL der Sektion Graz Info: av.jugend@gmail.com | Einen ganzen Tag gemeinsam Klettern & Spielen! Tolle Boulderspiele , super Preise beim Wettbewerb „abstauben“, Schätzspiele und lustige Kletterparcours! Schau' vorbei! Uhrzeit: 10 bis 13 Uhr Ort: Bloc House | Für Familien mit Kindern ab 6 J. |



| | | |
|--|---|------------------------------------|
| Samstag, 21. Mai 2016 | Action Club | |
| Elke Bernhard, Lukas Rief, Olivia Braunschmid, Johanna Schnabl Info+Anmeldung: av.actionclub@gmail.com | Hochseilgarten Mariatrost Nähere Infos und Anmeldungen bitte per E-Mail! | Ab 12 Jahren |
| Samstag, 04. Juni 2016 | Familiengruppe | W |
| Anna Maria Maul, Julia Heidrich, Sarah Strobl, Johanna Schnabl av.familien@gmail.com | Wanderung durch die Raabklamm Treffpunkt: Mariatrost mit PKW Kosten für die Rückfahrt zum Ausgangspunkt mit dem Sammeltaxi. Anmeldungen bitte per E-Mail! | Erw. mit Kind(ern) |
| Sonntag, 05. Juni 2016 | Action Club | MTB |
| Judith Buchmaier, Björn Beckmann Info+Anmeldung: av.actionclub@gmail.com | Mountainbiken am Schöckl Nähere Infos und Anmeldungen bitte per E-Mail! | Ab 12 Jahren |
| Juni 2016 | Action Club | KT |
| Patrick Köppel, Martin Struckl Info+Anmeldung: av.actionclub@gmail.com | Patrick Köppel, Martin Struckl Info+Anmeldung: av.actionclub@gmail.com | Von 14 bis 16 Jahren |
| Fr., 17. - So., 19. Juni 2016 | Jugend-Hüttenwochenende auf der Blaa-Alm | KT |
| Andrea Huber-Grabenwarter, Elke Bernhard Info: andrea.huber@eduhi.at Anmeldung: sektion.graz@oeav.at | Klettern und spannendes Fossiliensuchen mit Geologen, anschl. Übernachtung im Lager auf der Blaa-Alm Eigene Ausschreibung liegt in der Geschäftsstelle auf. Anmeldungen bitte in der Geschäftsstelle! | Von 10 bis 14 Jahren max. 10 TN |
| Samstag, 02. Juli 2016 | Action Club | KS |
| Elke Bernhard, Patrick Köppel Info+Anmeldung: av.actionclub@gmail.com | Klettersteigtour für Jugendliche Ort: Riegersburg Nähere Infos und Anmeldungen bitte per E-Mail! | Ab 12 Jahren |
| Samstag, 23. Juli 2016 | Action Club – Kanutrip | Paddeln |
| Fritz Neuhold Info+Anmeldung: av.actionclub@gmail.com | Kanufahren auf der Sulm für Jugendliche und Erwachsene Kanuboote und Schwimmwesten werden zur Verfügung gestellt, max. 15 TN Anmeldung unter der Action Club-Mailadresse | Ab 12 Jahren |
| Di., 16. - Fr., 19. August 2016 | Feriencamp für Kinder u. Jugendliche | |
| Fritz Neuhold Info: neuhold.fritz@gmail.com Anmeldung: sektion.graz@oeav.at | Abenteuerferiencamp in der Steiermark gemeinsam mit den Kindern vom Abenteuerspielplatz vom Verein Fratz Graz. Nähere Infos siehe Detailausschreibung. Anmeldung bitte in der Geschäftsstelle! | von 10 bis 14 Jahren |



| | | |
|--|--|--------------------------------|
| Sa., 13. - Mo., 15. August 2016 | Feriencamp für Jugendliche | |
| Patrick Köppel, Martin Struckl Info: patrick.koepfel@gmx.at 0699/81 97 08 22 Anmeldung: sektion.graz@oeav.at | Gemeinsam mit Freunden ein paar Ferientage im Zelt rund um den Hirzmannstausee bei Edelschrott verbringen! Klettern, Baden und vieles mehr! Nähere Infos siehe Detailausschreibung. Anmeldung bitte in der Geschäftsstelle! | Ab 12 Jahren € 80, 00 |
| So., 14. - Sa., 20. August 2016 | Englisch-Sommercamp | |
| Campleitung: Andrea Huber-Grabenwarter Mitarbeiter: Philipp Baschinger, Olivia Braunschmid Info: andrea.huber@eduhi.at | Verbringe eine actionreiche Ferienwoche mit deinen Freunden beim Klettern, Baden, Wandern und vielem mehr. Nebenbei besserst du deine Englischkenntnisse auf. Ort: St. Lorenzen im Lesachtal, Kärnten Dieses „Freundetreffen-Camp“ findet in Kooperation mit der Bundesjugend statt. Es können Jugendliche aus ganz Österreich daran teilnehmen. Nähere Infos siehe Detailausschreibung. | Von 14 bis 16 Jahren |
| Do., 01. - So., 04. September 2016 | Familien-Hüttenwochenende | |
| Andrea Huber-Grabenwarter, Anna Maria Maul, Julia Heidrich, Martin Struckl Info: av.familien@gmail.com Anmeldung: sektion.graz@oeav.at | Familienhüttenwochenende auf der Edelrautehütte Eine detaillierte Ausschreibung liegt ab Juni in der Geschäftsstelle auf. Anmeldung bitte in der Geschäftsstelle! | Erw. mit Kind(ern) |
| Sonntag, 16. Oktober 2016 | f2f Familiengruppe | |
| Andrea Huber-Grabenwarter, Anna Maria Maul Anmeldung: av.familien@gmail.com | Familienwanderung auf das Gaberl Kosten: keine; Anmeldungen bitte per E-Mail! Eine gemeinsame Veranstaltung von der Sektion Graz und der Sektion Wolfsberg! | Erw. mit Kind(ern) ab 0 Jahren |
| Oktober 2016 | Action Club – Capture the Flag | |
| Mona Fischer Info+Anmeldung: av.actionclub@gmail.com | Wir spielen „Capture the Flag“! Wir teilen die Gruppe in zwei Teams. Jedes Team wird versuchen die Fahne des jeweils anderen Teams zu klauen und gleichzeitig die eigene Fahne zu beschützen. Wir nutzen dazu den Leechwald mit all seinen Vorzügen und Tarnungsmöglichkeiten ☺ | Ab 12 Jahren |
| Oktober 2016 | Kindergruppe – Lurgrotte | W / 1 |
| Robert Zandonella, Claudia Risz, Elke Bernhard, Mona Fischer av.kijugruppe@gmail.com | Zugfahrt nach Peggau und Führung durch die Lurgrotte Kosten: € 7,00 für Zug und Eintritt (geförderter Preis vom Alpenverein!), Anmeldungen bitte per E-Mail! | Ab 6 Jahren |
| Ab Oktober 2016 | Jugendkletterkurs | KT |
| Patrick Köppel, Martin Struckl Info: patrick.koepfel@gmx.at Tel.: 0699/81 97 08 22 Anmeldung: sektion.graz@oeav.at | Kletterkurs für Jugendliche für Anfänger und Fortgeschrittene in der Halle (Schörgelgasse 28a) und am Felsen, max. 12 TN Eigene Ausschreibung liegt ab August in der Geschäftsstelle auf. | Von 12 bis 16 Jahren |



| | | |
|---|--|--------------------|
| Samstag, 26. November 2016 | Familiengruppe – Adventkranzbinden | |
| Verena Wöhry av.familien@gmail.com | Binde gemeinsam mit deinen Eltern/Tanten/Onkeln, ... einen Adventkranz! Ort: Grazer Urwald Gemeinsame Aktion mit der ÖNJ Anmeldungen bitte per E-Mail! | Erw. mit Kind(ern) |
| Samstag, 17. Dezember 2016 | Kindergruppe – Waldweihnacht | |
| Anna Maria Maul Anmeldung: av.kijugruppe@gmail.com | Hast du schon mal im Wald einen echten Christbaum geschmückt? Erlebe eine Tierbescherung , genieße selbst gekochten Punsch mit Keksen und lausche dabei einer Weihnachtsgeschichte mitten im Wald! Kosten: keine; Uhrzeit: 14:00 bis 17:00 Uhr Ort: Leechwald, Treffpunkt beim Spielplatz Hilmteich Anmeldungen bitte per E-Mail! | Ab 6 Jahren |

Wandern

Änderungen vorbehalten, bitte die Detailausschreibungen beachten.

| Wann / Leitung / Kontakt | Was / Kurzbeschreibung | Bewertung |
|--|---|-------------------------|
| jeden Donnerstag | Erika's Donnerstags-Wanderungen | W / 1 |
| Erika Gumilar Tel.: 0664/63 14 820 o. 0316/95 01 97 ab 18:30 Uhr | Wir erwandern die Steiermark, die Ausgangspunkte erreichen wir umweltfreundlich mit öffentlichen Verkehrsmitteln. Zielgruppe: 50+ | GZ 3-5h FB: € 1,00 |
| Samstag, 12. März 2016 | Wöllmissberg | BW / 1 |
| Roswitha Tambour Tel.: 0664/97 47 603 (18:00-19:00 Uhr) | Köflach – Teigitschgraben – Gaisfeld, 450 Hm Treffpunkt: 8:40 Uhr, Hbf. Graz | GZ 5,5h FB: € 2,00 |
| Sonntag, 20. März 2016 | Riegersburger Genussweg | W / 1 |
| Konrad u. Gundula Karasek Tel.: 0664/304 63 69 | Treffpunkt: 08:00 Uhr, Wetzelsdorf, Linie 7, 420 Hm E-Mail: gundula.karasek@uni-graz.at | GZ 4,5h FB: € 1,00 |
| Montag, 28. März 2016 | Große Raabklamm am Ostermontag | BW / 1 |
| Roswitha Tambour Tel.: 0664/97 47 603 (18:00-19:00 Uhr) | Vom Angerkreuz zum Jägerwirt, 450 Hm Treffpunkt: 9:10 Uhr, Graz, Andreas-Hofer-Platz | GZ 5,5-6h FB: € 2,00 |



| | | |
|---|--|------------------------|
| Samstag, 02. April 2016 | Grenzpanoramaweg | W / 2 |
| Roswitha Tambour Tel.: 0664/97 47 603 (18:00-19:00 Uhr) | Von Spielfeld nach Weitersfeld, 380 Hm Treffpunkt: : 7:40 Uhr, Hbf. Graz | GZ 5 h FB: € 2,00 |
| Samstag, 02. April 2016 | Kapunerhütte 1000m | BW / 2 |
| Hans Winkler Tel.: 0699/1130 7086 | Treffpunkt: 07:00 Uhr, Graz, Spar Grillweg, 913 Hm E-Mail: winkler.hans@gmx.at | GZ 6-8 h FB: € 2,00 |
| Sonntag, 03. April 2016 | Plankogel 1.531 m – Grazer Bergland | W / 2 |
| Konrad u. Gundula Karasek Tel.: 0664/304 63 69 | Treffpunkt: 08:00 Uhr, Wetzelsdorf Linie 7, 240 Hm E-Mail: gundula.karasek@uni-graz.at | GZ 4 h FB: € 1,00 |
| Sonntag, 10. April 2016 | Laufenegg | W / 2 |
| Roswitha Tambour Tel.: 0664/97 47 603 (18:00-19:00 Uhr) | Von Deutschlandsberg aus, 450 Hm Treffpunkt: 7:35 Uhr, Hbf. Graz | GZ 4 h FB: € 2,00 |
| Samstag, 16. April 2016 | Floning 1.583 m | BW / 2 |
| Hans Winkler Tel.: 0699/1130 7086 | Treffpunkt: 07:00 Uhr, Graz-Weinzödl, 1080 Hm E-Mail: winkler.hans@gmx.at | GZ 4-6 h FB: € 5,00 |
| Sonntag, 17. April 2016 | Rote Wand – Grazer Bergland - Vogelkundetour | W / 2 |
| Konrad u. Gundula Karasek Tel.: 0664/304 63 69 | Treffpunkt: 08:00 Uhr, Wetzelsdorf, Linie 7, 650 Hm E-Mail: gundula.karasek@uni-graz.at | GZ 4 h FB: € 2,00 |
| Freitag, 22. April 2016 | Weizklamm - Jägersteig | BW / 2 |
| Roswitha Tambour Tel.: 0664/97 47 603 (18:00-19:00 Uhr) | Jägersteig – Wetterkreuz – Felsenkeller, 700 Hm Treffpunkt: 7:00 Uhr, Graz Jakominiplatz | GZ 6 h FB: € 2,00 |
| Mittwoch, 27. April 2016 | Alpine Bergwanderungen für sportliche Senioren | BW / 2 |
| Dieter Fiala, Ulrich Goliash Tel.: 0664/9837822 E-Mail: dieterfiala@aol.com | Von Schloss Isenrode über den „Jagdsteig“ auf den Schöckl; Treffpunkt: 09:00 Uhr, Talstation Schöckl Seilbahn | GZ 3 h FB: € 5,00 |
| Samstag, 30. April 2016 | Herrenkogel 1.642 m | BW / 2 |
| Hans Winkler Tel.: 0699/1130 7086 | Treffpunkt: 07:00 Uhr, Graz-Weinzödl, 1234 Hm E-Mail: winkler.hans@gmx.at | GZ 6-8 h FB: € 2,00 |
| Sonntag, 01. Mai 2016 | Hochschlag 1580m – Fischbacher Alpen | W / 2 |
| Konrad u. Gundula Karasek Tel.: 0664/304 63 69 | Treffpunkt: 08:00 Uhr, Wetzelsdorf Linie 7, 450 Hm E-Mail: gundula.karasek@uni-graz.at | GZ 5,5 h FB: € 2,00 |
| Mittwoch, 04. Mai 2016 | Alpine Bergwanderungen für sportliche Senioren | ABW / 2 |
| Ulrich Goliash, Dieter Fiala Tel.: 0664/3718450 E-Mail: Ulrich.Goliash@gmx.at | Über den Schwaigerkamm (leichte Kletterei) zum Guten Hirten; Treffpunkt: 08:00 Uhr, P&R Graz-Weinzödl | GZ 5 h FB: € 5,00 |



| | | |
|---|--|--------------------------|
| Donnerstag, 05. Mai 2016 | Rote Wand 1.505m am Feiertag | BW / 2 |
| Roswitha Tambour Tel.: 0664/97 47 603 (18:00-19:00 Uhr) | Von Mixnitz über die Thyrnauer Alm, 1100 Hm Treffpunkt: 7:40 Uhr, Hbf. Graz | GZ 5-5,5 h FB: € 2,00 |
| Donnerstag, 05. Mai 2016 | Weichtalklamm - Schneeberg | ABW / 2 |
| Erwald Kier Tel.: 0664/9516677 (ab 18:00 Uhr) | Über die Kientalerhütte, 830 Hm Treffpunkt: 07:00 Uhr, Graz Wetzelsdorf Linie 7 | GZ 5,5 h FB: € 5,00 |
| Samstag, 07. Mai 2016 | Oisching 1699m - Hochschwabgruppe | BW / 1 |
| Konrad u. Gundula Karasek Tel.: 0664/304 63 69 | Treffpunkt: 08:00 Uhr, Wetzelsdorf Linie 7, 450 Hm E-Mail: gundula.karasek@uni-graz.at | GZ 5,5 h FB: € 3,00 |
| Mittwoch, 11. Mai 2016 | Alpine Bergwanderungen für sportliche Senioren | BW / 2 |
| Dieter Fiala, Ulrich Goliash Tel.: 0664/9837822 E-Mail: dieterfiala@aol.com | Durch die Nordabstürze des Röthelstein - über den „Franz Horich Gedenkweg“ Treffpunkt: 08:00 Uhr, P&R Graz-Weinzödl | GZ 5 h FB: € 5,00 |
| Montag, 16. Mai 2016 | Bärensützklamm/Ranerwand am Pfingstmontag | BW / 2 |
| Roswitha Tambour Tel.: 0664/97 47 603 (18:00-19:00 Uhr) | Von Mixnitz über GH Guter Hirte, 750 Hm Treffpunkt: 7:40 Uhr, Hbf. Graz | GZ 5 h FB: € 2,00 |
| Mittwoch, 18. Mai 2016 | Alpine Bergwanderungen für sportliche Senioren | BW / 2 |
| Ulrich Goliash, Dieter Fiala Tel.: 0664/3718450 E-Mail: Ulrich.Goliash@gmx.at | Vom GH Zirbisegger auf steilem Jagsteig auf den Hochlantsch, Abstieg über `s Schüsslerbrunn; Treffpunkt: 08:00 Uhr, P&R Graz-Weinzödl | GZ 5 h FB: € 5,00 |
| Sonntag, 22. Mai 2016 | Topitza 1649m - Oistra 1.577 m - Karawanken | W / 2 |
| Konrad u. Gundula Karasek Tel.: 0664/304 63 69 | Treffpunkt: 07:00 Uhr, Wetzelsdorf Linie 7, 650 Hm E-Mail: gundula.karasek@uni-graz.at | GZ 4,5 h FB: € 2,00 |
| Dienstag, 24. Mai 2016 | Hochtrötsch 1.239 m | BW / 2 |
| Roswitha Tambour Tel.: 0664/97 47 603 (18:00-19:00 Uhr) | Von Frohnleiten nach Peggau, 830 Hm Treffpunkt: 7:40 Uhr, Hbf. Graz | GZ 5,5-6 h FB: € 2,00 |
| Do. 26. Mai – Mi. 01. Juni 2016 | Bergwanderwoche Nationalpark Paklenica, Kroatien | BW / 3 |
| Erwald Kier Tel.: 0664/9516677 | Vorbespr.: 02.05.2016, 19:30 Uhr, Gh Lindenwirt Anmeldung bis 28.04.2016 in der Geschäftsstelle. Siehe eigene Ausschreibung | GZ 6-7,5 h Max. 9 TN |
| Samstag, 28. Mai 2016 | Stadelstein 2.070 m | BW / 2 |
| Hans Winkler Tel.: 0699/1130 7086 | Treffpunkt: 06:00 Uhr, Graz Weinzödl, 1.300 Hm E-Mail: winkler.hans@gmx.at | GZ 6-8 h FB: € 5,00 |



| | | |
|--|--|------------------------------|
| Samstag, 04. Juni 2016 | Haneggkogel 1.088 m | BW / 2 |
| Roswitha Tambour Tel.: 0664/97 47 603 (18:00-19:00 Uhr) | Von Frohnleiten aus, 1100 Hm Treffpunkt: 7:40 Uhr, Hbf. Graz | GZ 5,5h FB: € 2,00 |
| Samstag, 04. Juni 2016 | Setice (Freiberg) 1.923 m - Karawanken | BW / 3 |
| Konrad u. Gundula Karasek Tel.: 0664/304 63 69 | Treffpunkt: 07:00 Uhr, Wetzelsdorf Linie 7, 1000 Hm E-Mail: gundula.karasek@uni-graz.at | GZ 5h FB: € 5,00 |
| Samstag, 04. Juni 2016 | Hahnstein 1.648 m – Gesäuse zur Frauenschuhblüte | ABW / 2 |
| Erwald Kier Tel.: 0664/9516677 | Von der Kaiserau, 570 Hm Treffpunkt: 07:00 Uhr, Graz Wetzelsdorf Linie 7 | GZ 5,5h FB: € 5,00 |
| Samstag, 11. Juni 2016 | Speickkofel 2.270 m, Nockberge | BW / 3 |
| Karin Biegler Tel.: 0699/1242 4526 | Von St. Lorenzen über die Zgartenalpe, 1000 Hm Treffpunkt: 06:00 Uhr, P&R Kika/Graz West | GZ 6h FB: € 5,00 |
| Samstag, 11. Juni 2016 | Schießbeck 2.275 m | ABW / 2 |
| Hans Winkler Tel.: 0699/1130 7086 | Treffpunkt: 06:00 Uhr, Graz-Weinzödl, 909 Hm E-Mail: winkler.hans@gmx.at | GZ 6-8h FB: € 5,00 |
| Freitag, 17. Juni 2016 | Kainachtal - Übelbachtal | BW / 2 |
| Roswitha Tambour Tel.: 0664/97 47 603 (18:00-19:00 Uhr) | Über Krautwasch, Pammegg Kogel, 700 Hm Treffpunkt: 6:00 Uhr, Hbf. Graz | GZ 6h FB: € 2,00 |
| Samstag, 18. Juni 2016 | Heukuppe 2.007 m - Rax | ABW / 1 |
| Konrad u. Gundula Karasek Tel.: 0664/304 63 69 | Treffpunkt: 07:00 Uhr, Wetzelsdorf Linie 7, 1000 Hm E-Mail: gundula.karasek@uni-graz.at | GZ 6h FB: € 5,00 |
| Mittwoch, 29. Juni 2016 | Schleifkogel 2.063 m - Triebener Tauern | BW / 2 |
| Erwald Kier Tel.: 0664/9516677 | Von St. Johann am Tauern, 1000 Hm Treffpunkt: 07:00 Uhr, Graz Wetzelsdorf Linie 7 | GZ 6,5h FB: € 5,00 |
| Samstag, 02. Juli 2016 | Hochschwab 2.277 m | BW / 3 |
| Roswitha Tambour Tel.: 0664/97 47 603 (18:00-19:00 Uhr) | Vom Seebergsattel übers Schiestlhaus, 1200 Hm Treffpunkt: 6:45 Uhr, Hbf. Graz | GZ 8-9,5h FB: € 2,00 |
| Samstag, 09. Juli 2016 | ...Drob'm auf der Roten Wand - Almblumenwanderung | BW / 2 |
| Nikola Laube (Berg- und pflanzenkundliche Führung) Tel.: 0664/36 17 481 E-Mail: nikola.laube@aon.at | Von Thyrnau über Bucheben auf die Rote Wand, Rückweg mit Einkehr über die Tyrnauer Alm Treffpunkt: 08:30 Uhr | GZ 5h 750Hm FB: € 5,00 |



| | | |
|--|---|-----------------------|
| Samstag, 09. Juli 2016 | Gr. Pyhrgas 2244m | ABW / 3 |
| Hans Winkler Tel.: 0699/1130 7086 | Treffpunkt: 06:00 Uhr, Graz Weinzödl, 1.213 Hm E-Mail: winkler.hans@gmx.at | GZ 6-8h FB: € 5,00 |
| Samstag, 09. Juli 2016 | Hangofen 2048m - Schladminger Tauern | BW / 3 |
| Erwald Kier Tel.: 0664/9516677 | Von Öblarn, 1.100 Hm Treffpunkt: 06:00 Uhr, Graz Wetzelsdorf Linie 7 | GZ 7h FB: € 5,00 |
| Freitag, 15. Juli 2016 | Schneealpe / Windberg 1903m | BW / 2 |
| Roswitha Tambour Tel.: 0664/97 47 603 (18:00-19:00 Uhr) | Krampen – Neuberg/Mürz, 1.150 Hm Treffpunkt: 7:00 Uhr, Hbf. Graz | GZ 7,5h FB: € 2,00 |
| Samstag, 16. Juli 2016 | Großer Bösenstein 2448m – Rottenmanner Tauern | ABW / 2 |
| Konrad u. Gundula Karasek Tel.: 0664/304 63 69 | Treffpunkt: 07:00 Uhr, Wetzelsdorf Linie 7, 800 Hm E-Mail: gundula.karasek@uni-graz.at | GZ 6h FB: € 5,00 |
| Sa, 16 – So. 17. Juli 2016 | Selenitza – Palec, Karawanken | ABW / 2 |
| Erwald Kier Tel.: 0664/9516677 | Siehe Detailausschreibung Anmeldung bis 01.07.2016 in der Geschäftsstelle. | GZ 7,5h FB €30,00 |
| Sa. 30. – So. 31. Juli 2016 | Schiedeck / Lungauer Kalkspitze – Schladminger T. | BW / 3 |
| Konrad u. Gundula Karasek Tel.: 0664/304 63 69 | Vorbesprechung und Anmeldung.: 28.07.2016, 19:00 Uhr, GH Lindenwirt E-Mail: gundula.karasek@uni-graz.at | GZ 5,5h FB €15,00 |
| Samstag, 06. August 2016 | Uschowa Felsentore 1560m | ABW / 1 |
| Hans Winkler Tel.: 0699/1130 7086 | Treffpunkt: 06:00 Uhr, Graz Weinzödl, 820 Hm E-Mail: winkler.hans@gmx.at | GZ 5-7h FB: € 5,00 |
| Sonntag, 07. August 2016 | Sonnwendstein 1523m | BW / 2 |
| Roswitha Tambour Tel.: 0664/97 47 603 (18:00-19:00 Uhr) | Vom Semmering aus, 800 Hm Treffpunkt: 6:00 Uhr, Hbf. Graz | GZ 6,5h FB: € 2,00 |
| Sa. 13. – So. 14. August 2016 | Deneck /Hornfeldspitze – Schladm./Wölzer Tauern | ABW / 1 |
| Konrad u. Gundula Karasek Tel.: 0664/304 63 69 | Vorbesprechung und Anmeldung: 04.08.2016, 19:00 Uhr, GH Lindenwirt E-Mail: gundula.karasek@uni-graz.at | GZ 5-6h FB €15,00 |
| Montag, 15. August 2016 | Geiger 1723m - Hochschwab | BW / 3 |
| Erwald Kier Tel.: 0664/9516677 | Von Hinterwildalpen, 920 Hm Treffpunkt: 06:00 Uhr, Graz Wetzelsdorf Linie 7 | GZ 7,5h FB: € 5,00 |



| | | |
|--|---|-----------------------|
| Samstag, 20. August 2016 | Süßleiteck 2507m | ABW / 3 |
| Hans Winkler Tel.: 0699/1130 7086 | Treffpunkt: 06:00 Uhr, Graz, Spar Grillweg, 1.314 Hm E-Mail: winkler.hans@gmx.at | GZ 6-8h FB: € 5,00 |
| Sonntag, 21. August 2016 | Kampalpe 1534m | BW / 2 |
| Roswitha Tambour Tel.: 0664/97 47 603 (18:00-19:00 Uhr) | Vom Semmering aus, 1.000 Hm Treffpunkt: 6:00 Uhr, Hbf. Graz | GZ 6,5h FB: € 2,00 |
| Donnerstag, 25. August 2016 | Gumpeneck 2226m | BW / 3 |
| Karin Biegler Tel.: 0699/1242 4526 | Vom Großsölkta aus, 1.200 Hm Treffpunkt: 06:30 Uhr, P&R Graz Weinzödl | GZ 6h FB: € 5,00 |
| Freitag, 02. September 2016 | Mugel 1630m | BW / 2 |
| Roswitha Tambour Tel.: 0664/97 47 603 (18:00-19:00 Uhr) | Von Oberaich nach Niklasdorf, 1.250 Hm Treffpunkt: 7:00 Uhr, Hbf. Graz | GZ 6,5h FB: € 2,00 |
| Samstag, 10. September 2016 | Wetzsteinkogel 1824m - Hochschwab | ABW / 3 |
| Erwald Kier Tel.: 0664/9516677 | Vom Gsth. Bodenbauer, 900 Hm Treffpunkt: 06:00 Uhr, Graz Wetzelsdorf Linie 7 | GZ 6,5h FB: € 5,00 |
| Sonntag, 11. September 2016 | Hinkareck 1932m | ABW / 2 |
| Hans Winkler Tel.: 0699/1130 7086 | Treffpunkt: 07:00 Uhr, Graz Weinzödl, 891 Hm E-Mail: winkler.hans@gmx.at | GZ 8h FB: € 5,00 |
| Samstag, 17. September 2016 | Wildfeld 2043m – Eisenerzer Alpen | BW / 2 |
| Konrad u. Gundula Karasek Tel.: 0664/304 63 69 | Treffpunkt: 07:00 Uhr, Wetzelsdorf Linie 7; 1.050 Hm E-Mail: gundula.karasek@uni-graz.at | GZ 5,5h FB: € 5,00 |
| Mittwoch, 21. September 2016 | Gr. Wildkamm 1874m, Mürzsteger Alpen | BW / 2 |
| Erwald Kier Tel.: 0664/9516677 | Von Niederalpl, 650 Hm Treffpunkt: 07:00 Uhr, Graz Wetzelsdorf Linie 7 | GZ 5,5h FB: € 5,00 |
| Samstag, 24. September 2016 | Lahneck 2216m | ABW / 2 |
| Hans Winkler Tel.: 0699/1130 7086 | Treffpunkt: 07:00 Uhr, Graz Weinzödl, 788 Hm E-Mail: winkler.hans@gmx.at | GZ 5-7h FB: € 5,00 |
| Sonntag, 25. September 2016 | Mitteralpe 1881m | BW / 3 |
| Roswitha Tambour Tel.: 0664/97 47 603 (18:00-19:00 Uhr) | Vom Schwabenbartl aus, 1.100 Hm Treffpunkt: 06:40 Uhr, Hbf. Graz | GZ 6,5h FB: € 2,00 |



| | | |
|---|---|--------------------------|
| Sonntag, 02. Oktober 2016 | Hohe Veitsch 1981m – Mürzsteger Alpen | BW / 2 |
| Konrad u. Gundula Karasek Tel.: 0664/304 63 69 | Treffpunkt: 07:00 Uhr, Wetzelsdorf Linie 7, 930 Hm E-Mail: gundula.karasek@uni-graz.at | GZ 5,5 h FB: € 3,00 |
| Samstag, 08. Oktober 2016 | Kerschernkogel 2225m | ABW / 2 |
| Hans Winkler Tel.: 0699/1130 7086 | Treffpunkt: 07:00 Uhr, Graz Weinzödl, 1.115 Hm E-Mail: winkler.hans@gmx.at | GZ 5-7 h FB: € 5,00 |
| Sonntag, 09. Oktober 2016 | Eisenerzer Reichenstein 2165m | BW / 3 |
| Karin Biegler Tel.: 0699/1242 4526 | Aufstieg vom Präbichl über den Theklasteig, 900 Hm Treffpunkt: 08:00 Uhr, P&R Graz Weinzödl | GZ 5 h FB: € 5,00 |
| Sonntag, 09. Oktober 2016 | Hochanger 1682m | BW / 1 |
| Roswitha Tambour Tel.: 0664/97 47 603 (18:00-19:00 Uhr) | Vom Seebergsattel nach Turnau, 550 Hm Treffpunkt: 06:40 Uhr, Hbf. Graz | GZ 4,5 h FB: € 2,00 |
| Samstag, 15. Oktober 2016 | Wanderung mit physiotherapeutischer Begleitung | W / 2 |
| Martina Goliasch, Dipl. Physiotherapeutin Christine Goliasch, Tel.: 0664/55 464 26 | Du hast Wehwehchen und möchtest trotzdem Freude am Wandern haben. Martina gibt Dir Tipps und Ratschläge. E-Mail: cgoliasch@gmx.net | GZ 4 h FB: € 10,00 |
| Sonntag, 16. Oktober 2016 | Loskogel 1790m - Koralpe | W / 3 |
| Konrad u. Gundula Karasek Tel.: 0664/304 63 69 | Treffpunkt: 08:00 Uhr, Wetzelsdorf Linie 7, 300 Hm E-Mail: gundula.karasek@uni-graz.at | GZ 5 h FB: € 2,00 |
| Samstag, 22. Oktober 2016 | Ebenstein 2123m | ABW / 2 |
| Hans Winkler Tel.: 0699/1130 7086 | Treffpunkt: 07:00 Uhr, Graz Weinzödl, 1.236 Hm E-Mail: winkler.hans@gmx.at | GZ 6-8 h FB: € 5,00 |
| Sonntag, 23. Oktober 2016 | Großer Schober 1895m | BW / 2 |
| Roswitha Tambour Tel.: 0664/97 47 603 (18:00-19:00 Uhr) | Von Wald am Schoberpass, 1030 Hm Treffpunkt: 07:40 Uhr, Hbf. Graz | GZ 5 h FB: € 2,00 |
| Sonntag, 30. Oktober 2016 | Terenbachalm 1734m - Gleinalpe | W / 1 |
| Konrad u. Gundula Karasek Tel.: 0664/304 63 69 | Treffpunkt: 08:00 Uhr, Wetzelsdorf Linie 7, 350 Hm E-Mail: gundula.karasek@uni-graz.at | GZ 4 h FB: € 1,00 |
| Samstag, 05. November 2016 | Zeller Staritzen 1619m | BW / 2 |
| Hans Winkler Tel.: 0699/1130 7086 | Treffpunkt: 07:00 Uhr, Graz Weinzödl, 930 Hm E-Mail: winkler.hans@gmx.at | GZ 5-7 h FB: € 5,00 |



| | | |
|--|---|------------------------|
| Samstag, 05. November 2016 | Heiligengeistklamm | BW / 2 |
| Roswitha Tambour Tel.: 0664/97 47 603 (18:00-19:00 Uhr) | Von der Spitzmühle nach Arnfels, 700 Hm; Reisepass mitnehmen! Treffpunkt: 06:40 Uhr, Hbf. Graz, | GZ 5 h FB: € 2,00 |
| Sonntag, 13. November 2016 | Reinischkogel 1463m - Koralpengebiet | W / 1 |
| Konrad u. Gundula Karasek Tel.: 0664/304 63 69 | Treffpunkt: 08:00 Uhr, Wetzelsdorf Linie 7, 500 Hm E-Mail: gundula.karasek@uni-graz.at | GZ 4,5 h FB: € 1,00 |
| Samstag, 19. November 2016 | Hirschegger Kreuz 1756m | BW / 2 |
| Hans Winkler Tel.: 0699/1130 7086 | Treffpunkt: 07:00 Uhr, Graz, Spar Grillweg, 880 Hm E-Mail: winkler.hans@gmx.at | GZ 5-7 h FB: € 2,00 |
| Sonntag, 20. November 2016 | Semmering Bahnwanderweg | W / 2 |
| Roswitha Tambour Tel.: 0664/97 47 603 (18:00-19:00 Uhr) | Von Semmering nach Payerbach/Reichenau Treffpunkt: 06:00 Uhr, Hbf. Graz | GZ 6 h FB: € 2,00 |
| Sonntag, 27. November 2016 | Straußkogel 1100m – Koralpe | W / 1 |
| Konrad u. Gundula Karasek Tel.: 0664/304 63 69 | Treffpunkt: 08:00 Uhr, Wetzelsdorf Linie 7, 700 Hm E-Mail: gundula.karasek@uni-graz.at | GZ 5 h FB: € 1,00 |
| Samstag, 03. Dezember 2016 | Peggau – Pöllau – Taschen / Rundweg | BW / 2 |
| Roswitha Tambour Tel.: 0664/97 47 603 (18:00-19:00 Uhr) | Über GH Häuserl im Wald, 650 Hm Treffpunkt: 07:40 Uhr, Hbf. Graz | GZ 5,5 h FB: € 2,00 |
| Samstag, 03. Dezember 2016 | Mugl 1630m | W / 2 |
| Hans Winkler Tel.: 0699/1130 7086 | Treffpunkt: 07:00 Uhr, Graz Weinzödl, 1.030 Hm E-Mail: winkler.hans@gmx.at | GZ 6-8 h FB: € 2,00 |
| Sonntag, 11. Dezember 2016 | Weinbergwanderung – Koralpe | W / 1 |
| Konrad u. Gundula Karasek Tel.: 0664/304 63 69 E-Mail: gundula.karasek@uni-graz.at | Treffpunkt: 08:00 Uhr, Wetzelsdorf Linie 7, 270 Hm Weihnachtliches Zusammensitzen und Bilderrückblick vom Jahr 2016. | GZ 4 h FB: € 1,00 |
| Sonntag, 18. Dezember 2016 | Christtagsfreudeweg | BW / 2 |
| Roswitha Tambour Tel.: 0664/97 47 603 (18:00-19:00 Uhr) | telefonische Anmeldung bis 10.12.2016, 875 Hm Treffpunkt: 05:40 Uhr, Hbf. Graz | GZ 7,5 h FB: € 2,00 |



Hochtouren

Bitte Detailausschreibungen beachten!

| Wann / Leitung / Kontakt | Was / Kurzbeschreibung | Bewertung |
|---|---|--|
| Fr. 01. – So. 03. Juli 2016 | Großvenediger 3.667m über die Badener Hütte | HT / 2 |
| Christine Goliasch, Anton Burtscher E-Mail: cgoliasch@gmx.net Tel.: 0664/55 46 426 abends | Hochalpine Überschreitung mit Gletscherbegehung Nächtigungen: Innergschlöss und Defreggerhaus 2.962m Vorbespr: Mo, 27.06.2016, 19:30 Uhr GH Propeller | GZ 10-12h 700-1.900 Hm FB € 65,00 |
| Sa. 02. – So. 03. Juli 2016 | Hintere Schwärze 3.624m, Öztaler Alpen | HT / 2 |
| Erich Pischler Tel.: 0660/493 44 22 E-Mail: climb.instructor@gmail.com | Gletschertour bis 30° Steigung, Einstiegstour für die Hochtourentage Wallis/Schweiz Nächtigung: Martin-Busch-Hütte Vorbesprechung: Di. 21.06.2016, abends, GH Pfleger Anmeldung: bis 07.06.2016 in der Geschäftsstelle | GZ bis 7h, 1.200 Hm 4-8 TN FB: € 70,00 |
| Fr. 08. Juli – So. 10. Juli | Kreuzeckgruppe | HT / 2 |
| Peter Reiter, Gerald Hösch E-Mail: p.reiter@outlook.com Tel.: 0699/19 73 3333 | Hochalpine Tour durch die Kreuzeckgruppe mit Besteigung des Salzkofel und Kreuzeck Vorbesprechung nach Vereinbarung. Anmeldung bis 24.06.2016 in der Geschäftsstelle. | GZ 5-8h 1000 - 1500 Hm FB €65,00 |
| Sa. 09. Juli – Di. 12. Juli 2016 | Wallis, Schweiz | HT / 2 |
| Erich Pischler Tel.: 0660/493 44 22 E-Mail: climb.instructor@gmail.com | Brunegghorn 3.833m (Stützpunkt: Turtmannhütte), Allalinhorn 4.027m über Hohlaubgrat (Stützpunkt: Britanniahütte), Gletschertouren bis 40° Steigung Vorbesprechung: Di. 28.06.2016, abends, GH Pfleger Anmeldung bis 14.06.2016 in der Geschäftsstelle | GZ 6-8h 1.000 – 1.300 Hm 6-8 TN |
| Mi. 20. – So. 24. Juli 2016 | Hochtouren in der Ortlergruppe | HT / 2 |
| Jakob Lederer E-Mail: jakob@skimoebel.at Tel.: 0650/528 72 82 | Ausgangspunkt: Sulden Vorbesprechung: 04.07.2016, 18:30 Uhr siehe Detailausschreibung | 4-6 TN FB: € 170,00 |
| Fr. 22. Juli – So. 24. Juli | Schobergruppe | HT / 2 |
| Peter Reiter, Gerald Hösch E-Mail: p.reiter@outlook.com Tel.: 0699/19 73 3333 | Hochalpine Tour durch die Schobergruppe mit Besteigung des Petzeck und Hochschober. Vorbesprechung nach Vereinbarung. Anmeldung bis 08.07.2016 in der Geschäftsstelle. | GZ 3-8h 900 - 1250 Hm FB €65,00 |
| Sa. 23. Juli – So. 24. Juli 2016 | Silbereck 2810m | HT / 1 |
| Hans Winkler E-Mail: winkler.hans@gmx.at Tel.: 0699/11 30 70 86 | siehe Detailausschreibung Führungsbeitrag: € 30,00 | GZ 5-7h 580-1070Hm |



Klettern

| Wann / Leitung / Kontakt | Was / Kurzbeschreibung | Bewertung |
|--|---|----------------------|
| Sonntag, 24. April 2016 | Grazer Bergland - Mehrseillängentour | KT / 2 |
| Christine Goliash Tel.: 0664/55 46 426 (abends) | Voraussetzung: Grundkurs Klettern E-Mail: cgoliash@gmx.net | IV - V FB: € 20,- |
| Sonntag, 05. Juni 2016 | Grazer Bergland - Mehrseillängentour | KT / 2 |
| Josef Höfler Tel.: 0699/81 75 1560 | Voraussetzung: Grundkurs Klettern E-Mail: canyo@gmx.at | IV - V FB: € 20,- |
| Samstag 27. August 2016 | Schartenspitz Südgrat, Hochschwab | KT / 2 |
| Christine Goliash Tel.: 0664/55 46 426 (abends) E-Mail: cgoliash@gmx.net | Voraussetzung: Grundkurs Klettern, auch Vorstieg, sicheres Abseilen, lange alpine Klettertour! Treffpunkt: 6:00 Uhr P&R Graz Weinzödl | IV FB: € 20,- |
| Sonntag, 04. September 2016 | Grazer Bergland - Mehrseillängentour | KT / 2 |
| Josef Höfler Tel.: 0699/81 75 1560 | Voraussetzung: Grundkurs Klettern E-Mail: canyo@gmx.at | IV - V FB: € 20,- |
| Freitag, 09. September 2016 | Grazer Bergland - Mehrseillängentour | KT / 2 |
| Gudrun Kreuzwirth, Tom Zölss Tel.:0664/301 55 34 | Voraussetzung: Grundkurs Klettern E-Mail:gudrun.kreuzwirth@avl.com | IV - V FB: € 20,- |
| Fr. 23. – So. 25. September 2016 | Klettern und Klettersteige in den Karawanken | KT / 2 |
| Christine Goliash Tel.: 0664/55 46 426 (abends) E-Mail: cgoliash@gmx.net | Voraussetzung: Grundkurs Klettern, auch Vorstieg, Stützpunkt: Koschuta Haus Vorbespr.: Mo.19.09.2016, 19.30 Uhr Gh. Hirschen Anmeldung in der Geschäftsstelle. | VI - V FB: € 95,- |



Klettersteig

**Die Verwendung eines NORMGERECHTEN KLETTERSTEIGSETS ist Voraussetzung für die Teilnahme an Klettersteig-Führungstouren!
Bitte Detailausschreibungen beachten!**

| Wann / Leitung / Kontakt | Was / Kurzbeschreibung | Bewertung |
|--|--|-----------------------------------|
| Freitag, 08. April 2016 | Klettersteig Materialabend | KS |
| Stefan Wagner E-Mail: stw.kab@gmx.at Tel.: 0664/33 80 496 (abends) | Du möchtest ein Seminar besuchen oder an einer Klettersteigtour teilnehmen? An diesem Abend stellen wir das Material für die Benützung eines Klettersteigs vor. Um 18 Uhr im Gasthaus „Zum Goldenen Hirschen“ in der Kahngasse 22, 8045 Graz | |
| Sonntag, 29. Mai 2016 | Lukas-Max-Steig – Seetaler Alpen | KS / E |
| Stefan Wagner E-Mail: stw.kab@gmx.at Tel. 0664/33 80 496 (abends) | Die E-Stellen können umgangen werden. Abfahrt: 7:00 Uhr, P&R Weinzödl, GAK-Sportplatz | Max. 4TN FB: € 15,- |
| Samstag, 18. Juni 2016 | Feistringstein - Klettersteig | KS / C |
| Helmut Kreuzwirth Tel.: 0664/85 00 181 E-Mail: freeriding@gmx.at | Auf den Großen Feistringstein 1.836 m, von Aflenz aus Treffpunkt: 07:15 Uhr P&R Weblinger Knoten | Max. 4TN StZ 4h FB: € 15,- |
| Fr. 05. – Sa. 06. August 2016 | Teufelsteig Klettersteig, Gesäuse | KS / C |
| Oliver Lorberau Tel.: 0664/60 872 8463 (abends) E-Mail: sektion.graz@oeav.at | Nächtigung: Ennstaler Hütte Führungsbeitrag: € 75,00 Anmeldung in der Geschäftsstelle | 220 Hm Max. 4TN |
| Freitag, 12. August 2016 | Anna-Klettersteig, Dachstein | KS / D |
| Oliver Lorberau Tel.: 0664/60 872 8463 (abends) | Treffpunkt: 9:00 Uhr Talstation Dachsteinbahn E-Mail: oliver.lorberau@edu.campus02.at | 300 Hm FB: € 15,- |
| Fr. 12. – Mo. 15. August 2016 | Drei Klettersteige im Toten Gebirge | KS / D |
| Stefan Wagner, Helmut Kreuzwirth Tel.: 0664/33 80 496 E-Mail: sektion.graz@oeav.at | Bert Rinesch KS - Tassilo KS – Stodertaler Steig Vorbep: Mo. 08.08.2016, 19:00 Uhr Gh. Hirschen Anmeldung in der Geschäftsstelle. | 1100 Hm Max. 4TN FB: € 95,- |



| | | |
|--|--|----------------------|
| Sa. 13. – So. 14. August 2016 | Wasserfallweg & Josefinensteig, Gesäuse | KS / B |
| Oliver Lorberau Tel.: 0664/60 872 8463 (abends) E-Mail: sektion.graz@oeav.at | Nächtigung: Hesshütte Führungsbeitrag: € 75,00 Anmeldung in der Geschäftsstelle | 220+570 Hm 2-4 TN |
| Sa. 27 – So. 28. August 2016 | Großer Buchstein - Südwandklettersteig | KS / B-C |
| Helmut Kreuzwirth Tel.: 0664/85 00 181 E-Mail: freeriding@gmx.at | mit Kletterstellen I (UIAA), Nächtigung am Buchsteinhaus. Treffpunkt: 13:00 Uhr P&R Weblinger Knoten | 2-4 TN FB: € 75,- |
| Fr. 23. – So. 25. September 2016 | Klettersteige und Alpinklettern in den Karawanken | KS / C-D |
| Stefan Wagner Tel.: 0664/33 80 496 E-Mail: sektion.graz@oeav.at | Lärchenturm-Klettersteig, Koschutnik-ÖTK-Steig Hochstuhl-Klettersteig Vorbespr.: Mo. 19.09.2016, 19.30 Uhr GH Hirschen Anmeldung in der Geschäftsstelle | FB: € 95,- |

Rad & MTB

| Wann / Leitung / Kontakt | Was / Kurzbeschreibung | Bewertung |
|---|--|------------------------|
| Samstag, 19. März 2016 | Mit Rad und Bahn, Schneeglöckchenfahrt | RT / 1 |
| Adolf Reiter Tel.: 0664/97 08 567 | Zielgruppe: Trekkingrad, MTB Treffpunkt: 09:00 Uhr, Graz-Puntigam ÖBB Bhf. | ca. 45 km FB € 2,- |
| Dienstag, 05. April 2016 | Graz Umgebung / Süd | RT / 1 |
| Erika Gumilar Tel.: 0664/63 14 820 od. 0316/95 01 97 | Graz – Feldkirchen – Terminal Werndorf – Graz Treffpunkt: 10:00 Uhr Bertha-von-Suttnerbrücke (rechts) | ca. 40 km FB € 2,- |
| Samstag, 09. April 2016 | Graz - Umgebung | RT / 1 |
| Adolf Reiter Tel.: 0664/97 08 567 | Zielgruppe: Trekkingrad, MTB Treffpunkt: 09:30 Uhr, Graz-Hauptbrücke, K&Ö | ca. 50 km FB € 2,- |
| Dienstag, 19. April 2016 | Rein / Eisbach | RT / 1 |
| Erika Gumilar Tel.: 0664/63 14 820 od. 0316/95 01 97 | Graz – Gratwein – Schirningtal – Greith – Rein – Graz Treffpunkt: 10:00 Uhr, Keplerbrücke / Umspannwerk | ca. 45 km FB € 2,- |
| Sonntag, 01. Mai 2016 | Weststeiermark „Erzherzog Johann“ Radweg | RT / 2 |
| Adolf Reiter Tel.: 0664/97 08 567 | Zielgruppe: Renn-, Trekkingrad, MTB Treffpunkt: 09:30 Uhr, Graz-Liebenau, Gasrohrsteg | ca. 70 km FB € 2,- |
| Sonntag, 01. Mai 2016 | Mountainbiken Mühlbacher Hütte und Plesch | MTB / 2 |
| Gerd Kaup E-Mail: gekaup@yahoo.de Tel.: 0699/81 606 498 | Auch für ambitionierte MTB-AnfängerInnen Treffpunkt / Start: 10:00 Uhr, Stift Rein – Stiftstaverne | ca. 700 Hm FB € 5,- |

| | | |
|--|---|------------------------|
| Dienstag, 10. Mai 2016 | Stiefingtal | RT / 1 |
| Erika Gumilar Tel.: 0664/63 14 820 od. 0316/95 01 97 | Graz – Werndorf – Afram – Stiefing – Lebring – Graz Treffpunkt: 10:00 Uhr Bertha-von-Suttnerbrücke (rechts) | ca. 58 km FB € 2,- |
| Samstag, 21. Mai 2016 | Mit Rad und Bahn, Südsteiermark | RT / 1 |
| Adolf Reiter Tel.: 0664/97 08 567 | Zielgruppe: Trekkingrad, MTB Treffpunkt: 09:30 Uhr, Graz-Liebenau, Gasrohrsteg | ca. 50 km FB € 2,- |
| Samstag, 21. Mai 2016 | Mountainbiken westlich von Graz | MTB / 2 |
| Gerd Kaup E-Mail: gekaup@yahoo.de Tel.: 0699/81 606 498 | Göstinger Ruinenberg – Gratwein – Straßengel Treffpunkt / Start: 09:30 Uhr, Graz-Gösting (Konditorei Renn) | ca. 700 Hm FB € 5,- |
| Dienstag, 31. Mai 2016 | Kainachtal / Mooskirchen | RT / 2 |
| Erika Gumilar Tel.: 0664/63 14 820 od. 0316/95 01 97 | Graz – Dobl – Rollau – Mooskirchen – Lannach Bhf. Treffpunkt: 9:00 Uhr Bertha-von-Suttnerbrücke (rechts) | ca. 60 km FB € 2,- |
| Samstag, 11. Juni 2016 | Mit Rad und Bahn, Weststeiermark | RT / 1 |
| Adolf Reiter Tel.: 0664/97 08 567 | Zielgruppe: Trekkingrad, MTB Treffpunkt: 09:00 Uhr, GKB-Bhf. Straßgang | ca. 35 km FB € 2,- |
| Samstag, 11. Juni 2016 | Mountainbiken östlich von Graz | MTB / 2 |
| Gerd Kaup E-Mail: gekaup@yahoo.de Tel.: 0699/81 606 498 | Graz – St. Radegund – Kumberg Auch für ambitionierte MTB-AnfängerInnen Treffpunkt/Start: 09:30 Uhr, Graz-Andritz Hauptplatz | ca. 900 Hm FB € 5,- |
| Dienstag, 21. Juni 2016 | Waldschacher Teich | RT / 1 |
| Erika Gumilar Tel.: 0664/63 14 820 od. 0316/95 01 97 | Graz – Grötsch – Lamperstätten – Wettmannstätten Bf. Treffpunkt: 9:00 Uhr Bertha-von-Suttnerbrücke (rechts) | ca. 50 km FB € 2,- |
| Samstag, 02. Juli 2016 | Mit Rad und Bahn, Hochsteiermark | RT / 1 |
| Adolf Reiter Tel.: 0664/97 08 567 | Zielgruppe: Trekkingrad, MTB Treffpunkt: 06:55 Uhr, Hbf. Graz | ca. 40 km FB € 2,- |
| Samstag, 09. Juli 2016 | Mountainbiken auf die Hohe Rannach | MTB / 2 |
| Gerd Kaup Tel.: 0699/81 606 498 | Treffpunkt/Start: 09:30 Uhr, Graz-Andritz, Hauptplatz E-Mail: gekaup@yahoo.de | ca. 800Hm FB € 5,- |
| Dienstag, 12. Juli 2016 | Frohnleiten | RT / 2 |
| Erika Gumilar Tel.: 0664/63 14 820 od. 0316/95 01 97 | Graz – Gösting – Stübing – Rothleiten – Frohnleiten Bhf Treffpunkt: 9:00 Uhr, Keplerbrücke / Umspannwerk | ca. 53 km FB € 2,- |



| | | |
|---|--|------------------------|
| Sonntag, 17. Juli 2016 | Absetzwirt | MTB / 2 |
| Dieter Thom Tel.: 0664/73202544 | Mittelschwere MTB-Tour, ca. 30 km Treffpunkt/Start: 08:00 Uhr, Parkplatz Straßgangerbad | ca. 900 Hm FB € 5,- |
| Samstag, 23. Juli 2016 | Mit Rad und Bahn, Hochsteiermark | RT / 2 |
| Adolf Reiter Tel.: 0664/97 08 567 | Zielgruppe: Renn-, Trekkingrad, MTB Treffpunkt: 07:50 Uhr, Hbf. Graz | ca. 55 km FB € 2,- |
| Dienstag, 02. August 2016 | Aflenz an der Sulm | RT / 2 |
| Erika Gumilar Tel.: 0664/63 14 820 od. 0316/95 01 97 | Graz – Lebring – Tillmitsch – Silberwald – Leibnitz Bhf. Treffpunkt: 9:00 Uhr Bertha-von-Suttnerbrücke (rechts) | ca. 52 km FB € 2,- |
| Sonntag, 07. August 2016 | Steinplan | MTB / 2 |
| Dieter Thom Tel.: 0664/73202544 | Mittelschwere MTB-Tour, ca. 30 km Treffpunkt/Start: 07:30 Uhr, Graz P&R Weinzödl | ca. 900 Hm FB € 5,- |
| Samstag, 13. August 2016 | Mit Rad und Bahn, Weststeiermark | RT / 2 |
| Adolf Reiter Tel.: 0664/97 08 567 | Zielgruppe: Rennrad, Trekkingrad, MTB Treffpunkt: 09:00 Uhr, GKB-Bhf. Graz-Straßgang | ca. 55 km FB € 2,- |
| Dienstag, 23. August 2016 | Weststeiermark | RT / 1 |
| Erika Gumilar Tel.: 0664/63 14 820 od. 0316/95 01 97 | Graz – Dobl – Oisnitz – Tobis – Wettmannstätten Bhf. Treffpunkt: 9:00 Uhr, Bertha von Suttnerbrücke (rechts) | ca. 50 km FB € 2,- |
| Samstag, 03. September 2016 | Mit Rad und Bahn, Weststeiermark | RT / 1 |
| Adolf Reiter Tel.: 0664/97 08 567 | Zielgruppe: Renn-, Trekkingrad, MTB Treffpunkt: 09:00 Uhr, Hbf. Graz | ca. 50 km FB € 2,- |
| Dienstag, 13. September 2016 | Oststeiermark | RT / 1 |
| Erika Gumilar Tel.: 0664/63 14 820 od. 0316/95 01 97 | Graz – Laßnitzhöhe – Laßnitzthal – Gleisdorf Bhf. Treffpunkt: 10:00 Uhr Bertha-von-Suttnerbrücke (rechts) | ca. 50 km FB € 2,- |
| Samstag, 24. September 2016 | Mit Rad und Bahn, Südsteiermark - Aussichtstour | RT / 2 |
| Adolf Reiter Tel.: 0664/97 08 567 | Zielgruppe: Trekkingrad, MTB Treffpunkt: 08:00 Uhr, Graz-Puntigam, ÖBB-Bahnhof | ca. 50 km FB € 2,- |
| Dienstag, 04. Oktober 2016 | Abschlussfahrt | RT / 1 |
| Erika Gumilar Tel.: 0664/63 14 820 od. 0316/95 01 97 | Graz – Werndorf – Dillachhöhe – Fernitz – Graz Treffpunkt: 10:00 Uhr Bertha-von-Suttnerbrücke (rechts) | ca. 45 km FB € 2,- |
| Samstag, 15. Oktober 2016 | Mit Rad und Bahn, Weinlandtour | RT / 2 |
| Adolf Reiter Tel.: 0664/97 08 567 | Zielgruppe: Trekkingrad, MTB Treffpunkt: 08:00 Uhr, Graz-Puntigam ÖBB Bahnhof | ca. 55 km FB € 2,- |
| Mittwoch, 26. Oktober 2016 | Abschlussfahrt Graz Umgebung | RT / 1 |
| Adolf Reiter Tel.: 0664/97 08 567 | Zielgruppe: Renn-, Trekkingrad, MTB Treffpunkt: 10:00 Uhr, Graz-Hilmteich | ca. 50 km FB € 2,- |



Paddeln

| Wann / Leitung / Kontakt | Was / Kurzbeschreibung | Bewertung |
|--|--|---------------------------|
| ganzjährig | Paddelausflüge und Kurse | Paddeln |
| Christine Hetzinger Tel.: 0680/30 11 432 Günter Gruber Tel.: 0676/67 10 228 | Wir sind ein loser Haufen von paddelinteressierten Leuten, die sich völlig ungezwungen dann und wann zu gemeinsamen Ausfahrten, Kursen oder Trainings zusammenfinden. E-Mail: av-paddelgruppe.graz@inode.at | |
| Do. 30. Juni – So. 03. Juli 2016 | Authentizität im Gruppenumfeld | Paddeln |
| Axel Tratter, Andreas Stiasny E-Mail: sektion.graz@oev.at | Canadierfahren mit Campen auf der Raab in Ungarn Siehe Detailausschreibung Anmeldung in der Geschäftsstelle bis 15.05.2016. | 6-12 TN FB: € 290,- |

Mureck

| Wann / Leitung / Kontakt | Was / Kurzbeschreibung | Bewertung |
|--|--|---------------|
| Samstag, 05. März 2016 | Jahreshauptversammlung | |
| | Treffpunkt: 18:00 Uhr GH Gutmann | |
| Sonntag, 06. März 2016 | 31. Schneeglöckerwanderung Spielfeld-Mureck | W |
| Wieser Maria, Tel.: 0664/9243163 | Abmarsch: 09:00 Uhr von Spielfeld | GZ 4 h |
| Sonntag, 03. April 2016 | Wanderung je nach Witterung | BW / 2 |
| Kager Edi, Tel.: 0664 / 61 67 885 | Anmeldung: 2 Tage vorher anrufen | |
| Donnerstag, 14. April 2016 | Wanderung Grenzpanoramaweg | W |
| Körtvelyesi Hans, Tel.: 0664 / 27 89 120 | Treffpunkt: 09:00 Uhr GH Gutmann | |
| Sonntag, 17. April 2016 | Wanderung je nach Witterung | BW / 2 |
| Kager Edi, Tel.: 0664 / 61 67 885 | Anmeldung: 2 Tage vorher anrufen | |
| Montag, 25. April 2016 | Wasserweg - Miesenbach | W |
| Wieser Franz, Tel.: 0664 / 50 45 170 | Treffpunkt: 08:00 Uhr GH Gutmann | GZ 3 h |
| Sonntag, 01. Mai 2016 | Wanderung je nach Witterung | BW / 2 |
| Kager Edi, Tel.: 0664 / 61 67 885 | Anmeldung: 2 Tage vorher anrufen | |
| Donnerstag, 12. Mai 2016 | Wanderung Brodlsulz-Tieschen | W |
| Körtvelyesi Hans, Tel.: 0664 / 27 89 120 | Treffpunkt: 08:00 Uhr GH Gutmann | |
| Sonntag, 05. Juni 2016 | Schneealm 1.903 m | BW / 2 |
| Kager Edi, Tel.: 0664 / 61 67 885 | Anmeldung: 2 Tage vorher | GZ 6 h |



| | | |
|--|--|----------------|
| Donnerstag, 16. Juni 2016 | Matzerkreuz | W |
| Körtvelyesi Hans, Tel.: 0664 / 27 89 120 | Treffpunkt: 08:00 Uhr GH Gutmann | |
| Sonntag, 19. Juni 2016 | Ebenstein 2.123 m | BW / 2 |
| Kager Edi, Tel.: 0664 / 61 67 885 | Anmeldung: 2 Tage vorher | GZ 6 h |
| Montag, 27. Juni 2016 | Mugel Rundwanderung | BW / 2 |
| Wieser Franz, Tel.: 0664 / 50 45 170 | Treffpunkt: 06:00 Uhr GH Gutmann | GZ 6 h |
| Sa. 09. – So. 10. Juli 2016 | Gr. Wießbachhorn 3.554 m | HT / 2 |
| Kager Edi, Tel.: 0664 / 61 67 885 | Anmeldung bis 18.06.2016 | |
| Donnerstag, 14. Juli 2016 | Wanderung Naturbühne Steinbruchweg Tieschen | W |
| Körtvelyesi Hans, Tel.: 0664 / 27 89 120 | Treffpunkt: 08:00 Uhr GH Gutmann | |
| Mi. 03. – So. 07. August 2016 | Kreuzeck Höhenwanderweg | BW / 3 |
| Kager Edi, Tel.: 0664 / 61 67 885 | Anmeldung bis 17.07.2016 | |
| Donnerstag, 04. August 2016 | Wanderung rund um den Urkogel Gamlitz | W |
| Körtvelyesi Hans, Tel.: 0664 / 27 89 120 | Treffpunkt: 08:00 Uhr GH Gutmann | |
| Dienstag, 16. August 2016 | Hochpetzen 2.114 m | BW / 2 |
| Wieser Franz, Tel.: 0664 / 50 45 170 | Treffpunkt: 06:00 Uhr GH Gutmann | GZ 5 h |
| Sa. 20. – So. 21. August 2016 | Ankogel 3.252 m | BW / 2 |
| Kager Edi, Tel.: 0664 / 61 67 885 | Anmeldung: bis 30.07.2016 | |
| Samstag, 27. August 2016 | Gipfelmesse Kl. Mureck 2.402 m | BW / 3 |
| Kager Edi, Tel.: 0664 / 61 67 885 | | |
| Donnerstag, 08. September 2016 | Wanderung Klösch entlang der Kutschenitza | W |
| Körtvelyesi Hans, Tel.: 0664 / 27 89 120 | Treffpunkt: 08:00 Uhr GH Gutmann | |
| Sonntag, 11. September 2016 | Gumpeneck 2.226 m | BW / 2 |
| Kager Edi, Tel.: 0664 / 61 67 885 | Anmeldung: 2 Tage vorher | GZ 6 h |
| Dienstag, 20. September 2016 | Zirbitzkogel (2.376 m) | BW / 1 |
| Wieser Franz, Tel.: 0664 / 50 45 170 | Seenrundweg von der Waldheimhütte (780Hm) | GZ 5 h |
| Sonntag, 09. Oktober 2016 | Pfarrwallfahrt Maria Schnee (Slowenien) | W |
| Körtvelyesi Hans, Tel.: 0664 / 27 89 120 | Treffpunkt: 08:00 Uhr bei der Grenzbrücke Mureck | |
| Sonntag, 16. Oktober 2016 | Abschlusswanderung | W |
| Kager Edi, Tel.: 0664 / 61 67 885 | Anmeldung: 2 Tage vorher | |
| Donnerstag, 20. Oktober 2016 | Wanderung Ameisenstraße Merkendorf | W |
| Körtvelyesi Hans, Tel.: 0664 / 27 89 120 | Treffpunkt: 09:00 Uhr GH Gutmann | |
| Donnerstag, 10. November 2016 | Wanderung Kaskögerlweg Gnas | W |
| Körtvelyesi Hans, Tel.: 0664 / 27 89 120 | Treffpunkt: 09:00 Uhr GH Gutmann | |
| Sonntag, 20. November 2016 | Jahresbilderrückblick | |
| Kager Edi, Tel.: 0664 / 61 67 885 | 17:00 Uhr Pfarrhof Mureck | |
| Donnerstag, 31. Dezember 2016 | Silvesterbootsfahrt auf der Mur | Paddeln |
| Rene Fröhle, Tel.: 0664/75 029 755 | begrenzte Teilnehmerzahl! | |
| Donnerstag, 31. Dezember 2016 | Silvesterwanderung Rote Wand | BW / 1 |
| Kager Edi, Tel.: 0664 / 61 67 885 | | |



Eibiswald

| Wann / Leitung / Kontakt | Was / Kurzbeschreibung | Bewertung

| | | |
|---|--|-----------|
| Ostermontag, 28. März 2016 | Wanderung St. Paul / Lavant. nach Griffen | W |
| Vinzenz Pressnitz, Tel.: 0664/55 69 874 | | GZ 4 Std |
| Sonntag, 03. April 2016 | Eselwanderung am Grenzkamm für Familien | W |
| Daniel Gschliesser Tel.: 0664/88733178 | Abfahrt: 08:30 Uhr vom AV-Heim | |
| Donnerstag, 07. April 2016 | AV-Abend im AV Heim, 20:00 Uhr | |
| Sonntag, 10. April 2016 | Grenzpanoramaweg 6. Teil Spielfeld - Mureck | W |
| Franz Wechtitsch Tel.: 0664/39 82 403 | Abfahrt: 08:00 Uhr vom AV-Heim | |
| Sonntag, 24. April 2016 | Umrundung des Eibiswalder Pfarrgebietes 2. Teil | W |
| Franz Kubica, Tel.: 0664/73801260 | Abfahrt: 07:00 Uhr vom AV-Heim | |
| Sonntag, 01. Mai 2016 | Hl. Messe beim Jägerkreuz mit Wanderung | W |
| Franz Fließner Tel.: 0680/300 94 02 | Abmarsch: 08:00 vom ehem. GH Simperl | |
| Sonntag, 01. Mai 2016 | Familienwanderung auf die Kapunerhütte | W |
| Daniel Gschliesser Tel.:0664/88733178 | Abfahrt: 10:00 Uhr vom AV-Heim | |
| Donnerstag, 05. Mai 2016 | Radtour „Rund um den Wörthersee“ | RT |
| Vinzenz Pressnitz, Tel.: 0664/55 69 874 | Abfahrt: 07:00 Uhr vom AV-Heim | |
| Donnerstag, 12. Mai 2016 | AV-Abend im AV-Heim, 20:00 Uhr | |
| Pfingstmontag, 16. Mai 2016 | Wanderung Packer Stausee – Pack und retour | W |
| Karl Pongratz, Tel.: 0664/1652210 | Abfahrt: 07:00 Uhr vom AV-Heim | |
| Fr. 20. – So. 22. Mai 2016 | Kajakkurs | P |
| Gerhard Köck, Tel.: 0650/2511599 | | |
| Sonntag, 29. Mai 2016 | Frohnleitner Höhenweg | W |
| Franz Kubica, Tel.: 0664/73801260 | Abfahrt: 07:00 Uhr vom AV-Heim | |
| Donnerstag, 02. Juni 2016 | AV-Abend im AV-Heim, 20:00 Uhr | |
| Sonntag, 05. Juni 2016 | Frühschoppen mit Kinderklettern und Spielen | |
| | Ab 11:00 Uhr am Sportplatz Eibiswald | |
| Samstag, 11. Juni 2016 | Stausee Soboth mit Stollenführung u. Wanderung | W |
| Harald Tratinek, Tel.: 0676/944 88 53 | Abfahrt: 08:00 Uhr vom AV-Heim | |
| Sa. 11. – Sa. 18. Juni 2016 | Mit Rad u. Schiff – Dalmatinische Nationalparks | RT |
| Dr. Siegfried Gödl, Tel.: 03466/42226 | Anmeldeschluss: 31.01.2016 | |
| Samstag, 18. Juni 2016 | Klippitzthörl - Rundwanderung | W |
| Willi Nauschnegg, Tel.: 0664/88662669 | Abfahrt: 07:00 Uhr vom AV-Heim | |



| | | |
|--|---|----------------|
| Fr. 24. – So. 26. Juni 2016 | Kajakausfahrt | P |
| Stefan Pressnitz, Tel.: 0662/909102 | | |
| Sa. 25. – So. 26. Juni 2016 | Bergtour Säuleck 3.086 m | HT + KS |
| Mario Jöbstl, Tel.: 0660/5663035 | Anmeldeschluss: 12.06.2016 | |
| Fr. 01. – So. 03. Juli 2016 | Loferer Steinberge leichte Klettereien u. Kletterst. | K + KS |
| Vinzenz Pressnitz Tel.: 0664/55 69 874 | Anmeldeschluss: 19.06.2016 | |
| Sa. 02. - So. 03. Juli 2016 | Übernachtung im Zelt über der Baumgrenze | |
| Daniel Gschliesser Tel.: 0664/88733178 | Abfahrt: 02.07.2016, 07:00 Uhr vom AV-Heim | |
| Donnerstag, 07. Juli 2016 | AV-Abend im AV Heim, 20:00 Uhr | |
| Sonntag, 10. Juli 2015 | Hiaslegg - Trentchtling | W |
| Hans Pessl, Tel.: 0650/6364454 | Abfahrt: 06:00 Uhr vom AV-Heim | |
| So. 10. – Sa. 16. Juli 2016 | Fußwallfahrt nach Mariazell über Teichalm | BW |
| Dr. Siegfried Gödl, Tel.: 03466/42226 | und Hohe Veitsch | |
| Mo. 11. – Fr. 15. Juli 2016 | Jugendtour | |
| Dietrich Raimund Tel.: 0664/5462569 | | |
| Mo. 11. – Sa. 16. Juli 2016 | Radtour Oberbayrische Seen | RT |
| Vinzenz Pressnitz Tel.: 0664/55 69 874 | Anmeldeschluss: 01.05.2016 | |
| Fr. 15 – So. 17. Juli 2016 | Hochschwab: Seebergsattel – Hochschwab – | BW |
| Richard Pressnitz, Tel.: 0650/8503885 | Ebenstein – Leopoldsteiner See | |
| Sa. 23 – So. 24. Juli 2016 | Klettersteigtour (D – E) nur für Geübte! | KS |
| Helmut Wechtitsch, Tel.: 03466/42069 | | |
| Donnerstag, 04. August 2016 | AV-Abend im AV Heim, 20:00 Uhr | |
| Sonntag, 07. August 2016 | Bachwanderung mit Markus u. Hubert, ab 8 Jahren | W |
| Markus Kremser, Tel.: 0664/1923340 | Abfahrt: 10:00 Uhr vom AV-Heim | |
| Sonntag, 07. August 2016 | Wanderung Tscheppaschlucht | W |
| Irmgard Tratinek, Tel.: 0676/9448853 | Abfahrt: 07:00 Uhr vom AV-Heim | |
| So. 07. – Di. 16. August 2016 | Eibiswalder Wandertage m. d. Sek. Weitwanderer | W |
| | Programm im Schaukasten ersichtlich | |
| Di. 16. – Do. 25. August 2016 | Elbsandsteingebirge, Wanderung am Malerweg | W |
| Vinzenz Pressnitz Tel.: 0664/55 69 874 | Anmeldeschluss: 07. Juli 2016 bei Pfarrer Gödl | |
| Sonntag, 28. August 2016 | Großer Bösenstein 2.448 m - Rundwanderung | BW |
| Hans Pessl, Tel.: 0650/6364454 | Abfahrt: 06:00 Uhr vom AV-Heim | |
| Donnerstag, 01. September 2016 | AV-Abend im AV Heim, 20:00 Uhr | |
| Sonntag, 11. September 2016 | 1 Internat. Sternwanderung nach St. Pongratzen | W |
| Franz Wechtitsch Tel.: 0664/39 82 403 | Abmarsch: 07:30 Uhr vom AV-Heim | |
| Sonntag, 18. September 2016 | Feistritzer Spitze (Petzen) | W |
| Gerhard Korak Tel.: 0680/210 13 02 | Abfahrt: 06:30 Uhr vom AV-Heim | GZ 7 Std |



| | | |
|---|---|----------------|
| Sa. 24. – So. 25. September 2016 | Hoher Dachstein, Aufstieg über Gosau | HT + KS |
| Gerhard Köck, Tel.: 0650/2511599 | Über Adamekhütte | |
| Sonntag, 02. Oktober 2016 | Grenzpanoramaweg 7. Teil, Mureck - Radkersburg | W |
| Franz Wechtitsch Tel.: 0664/39 82 403 | Abfahrt: 07:00 Uhr vom AV-Heim | |
| Donnerstag, 06. Oktober 2016 | AV-Abend im AV-Heim, 20:00 Uhr | |
| Sonntag, 16. Oktober 2016 | Langschläferwandertag, Südsteirische Weinberge | W |
| Franz Kubica, Tel.: 0664/73801260 | Abfahrt: 10:00 Uhr vom AV-Heim | |
| Mittwoch, 26. Oktober 2016 | Kulturfahrt | |
| Donnerstag, 03. November 2016 | AV-Abend (Programmerstellung) AV Heim 19:30 Uhr | |
| Sonntag, 06. November 2016 | Wanderung Soboth – Krumbach - Eibiswald | W |
| Franz Wechtitsch Tel.: 0664/39 82 403 | Abfahrt: 07:30 Uhr vom AV-Heim | |
| Sonntag, 27. November 2016 | Wanderung Deutschlandsberg – Trahütten | W |
| Hans Pessl Tel.: 0650/636 44 54 | Abfahrt: 08:00 Uhr vom AV-Heim | |
| Donnerstag, 01. Dezember 2016 | AV-Abend im AV-Heim, 20:00 Uhr | |
| Sonntag, 11. Dezember 2016 | Jahresabschlusswanderung | W |
| Vinzenz Pressnitz Tel.: 0664/55 69 874 | Abfahrt: 08:00 Uhr vom AV-Heim | |
| Samstag, 31. Dezember 2016 | Silvestertreffen auf der Kapunerhütte ab 15:00 Uhr | |

Übelbachtal

| Wann / Leitung / Kontakt | Was / Kurzbeschreibung | Bewertung |
|---------------------------------------|---|------------|
| Jänner – März 2016 | Skitouren | ST |
| Harald Schöberl, Tel.: 0664/64 63 838 | Siehe Info im Monatsprogramm | |
| Samstag, 09. April 2016 | „Anradln“ | MTB |
| Gerhard Leitner, Tel.: 0664/80800 351 | | |
| Samstag, 23. April 2016 | Hochanger über Bruck | W |
| Harald Schöberl, Tel.: 0664/64 63 838 | | |
| Donnerstag, 05. Mai 2016 | „Bahnwanderweg Semmering“ | W |
| Harald Schöberl, Tel.: 0664/64 63 838 | | |
| Sonntag, 15. Mai 2016 | „Figltour“ auf den Seckauer Zinken | ABW |
| Gustav Bursch, Tel.: 0664/39 23 522 | | |
| Sonntag, 22. Mai 2016 | Rennfeld über Frauenberg | W |
| Manfred Oswald, Tel.: 0664/78 43 738 | | |



| | | |
|---|--|----------------|
| Sonntag, 05. Juni 2016 | „Langfirstrunde“ | MTB |
| Gustav Bursch, Tel.: 0664/39 23 522 | | |
| Sonntag, 12. Juni 2016 | Greim | BW |
| Manfred Spiegl, Tel.: 0664/65 62 012 | | |
| Samstag, 18. Juni 2016 | Wildalm - Kleinhansl | BW |
| August Herold, Tel.: 0664/73 62 8758 | | |
| Samstag, 25. Juni 2016 | Hochstuhl Klettersteig | KS |
| Gustav Bursch, Tel.: 0664/39 23 522 | | |
| Sonntag, 03. Juli 2016 | Franzlbaueralm Gamskögl - Triebnertörl | ABW |
| Gustav Bursch, Tel.: 0664/39 23 522 | | |
| Samstag, 16. Juli 2016 | Fölzstein | BW |
| Wilfried Müller, Tel.: 0650/57 70 002 | | |
| Sonntag, 24. Juli 2016 | Grimming über Kulm | ABW |
| Manfred Oswald, Tel.: 0664/78 43 738 | | |
| Fr. 29. – So. 31. Juli 2016 | Hoher Sonnblick – Herzog Ernst Spitze | HT |
| August Herold, Tel.: 0664/73 62 8758 | Um Anmeldung wird gebeten | |
| Sonntag, 07. August 2016 | Grosser Griesstein | ABW |
| Manfred Oswald, Tel.: 0664/78 43 738 | | |
| Sonntag, 21. August 2016 | Zirbitzkogel „Lukas Max Klettersteig“ | BW / KS |
| Manfred Oswald, Tel.: 0664/78 43 738 | | |
| Sa. 27. – So. 28. August 2016 | Grazerhütte, Prebersee - Preber | BW |
| Helmuth Handl, Tel.: 0664/148 17 09 | Um Anmeldung wird gebeten | |
| Samstag, 03. September 2016 | Admonter Kaibling | BW |
| Harald Schöberl, Tel.: 0664/64 63 838 | | |
| Sa. 10. – So. 11. September 2016 | Ötscher | BW |
| Günther Mauthner, Tel.: 0676/6344 264 | Um Anmeldung wird gebeten | |
| Di. 20. – Mi. 21. September 2016 | Weinberge an der Slow. – Kroatischen Grenze | W |
| Gustav Bursch, Tel.: 0664/39 23 522 | Um Anmeldung wird gebeten | |
| Sonntag, 09. Oktober 2016 | „Weinlandtour“ | W |
| Günther Mauthner, Tel.: 0676/6344 264 | | |
| Sonntag, 23. Oktober 2016 | „Obmann`s Abschluss“ | W |
| Hermann Härtel, Tel.: 0664/33 82 459 | | |



Nestelbach

| Wann / Leitung / Kontakt | Was / Kurzbeschreibung | Bewertung |
|---|--|---------------------|
| Fr. 08. – So. 10. April 2016 | Skihochtour Großvenediger | SHT/2-3 |
| Martin Klipp 0680/2100105 | Anmeldung bis 10.03.2016 | |
| Sonntag, 17. April 2016 | Gleinalm Speikkogel | W / 1 |
| Gabriele Doppelhofer 0676/86648168 | Anmeldung bis 15.04.2016 | |
| Sonntag, 24. April 2016 | Oisching | W / 1 |
| Gabriele Doppelhofer 0676/86648168 | Anmeldung bis 22.04.2016 | |
| Do. 05. – So. 08. Mai 2016 | Soca | W , KT , P |
| Martin Klipp 0680/2100105 | Wandern, Kajak, Klettern, Rafting, Caving; Anm. erf. | |
| Sonntag, 12. Juni 2016 | Jahresfahrt Grabneralm | W / 1 bis |
| Martin Klipp 0680/2100105 | Anmeldung bis 12.05.2016 | ABW / 2 |
| Mi. 30. Juni – So. 03. Juli 2016 | Tauernweg | BW / 2 |
| Gabriele Doppelhofer 0676/86648168 | Anmeldung bis 23.06.2016 | |
| Sa. 16. – So. 17. Juli 2016 | Hochschwab von Seewiesen | BW / 1 & |
| Gabriele Doppelhofer 0676/86648168 | Anmeldung bis 20.05.2016 | ABW / 2-3 |
| Sonntag, 07. August 2016 | Palfau Wasserlochklamm | W / 2 |
| Gabriele Doppelhofer 0676/86648168 | Anmeldung bis 17.07.2016 | |
| Fr. 26. – So. 28. August 2016 | Alpinkletter-Wochenende Hengstpass | KT |
| Marijan Starman 0699/17177357 | selbstständiges Klettern und Sichern erforderlich! | |
| Sonntag, 18. September 2016 | Oskar Schauer Haus, Terenbachalpe | W / 3 |
| Gabriele Doppelhofer 0676/86648168 | Abfahrt 07:00 Uhr | |
| Sonntag, 25. September 2016 | Bösenstein | ABW / 2 |
| Martin Klipp 0680/2100105 | Abfahrt 07:00 Uhr | |
| Freitag, 07. Oktober 2016 | geführte Mehrseillängentour, Grazer Bergland | KT |
| Marijan Starman 0699/17177357 | Anmeldung bis 01.10.2016 | |
| Mittwoch, 10. November 2016 | Diavortrag im AV Heim Nestelbach, 19 Uhr | |
| Samstag, 10. Dezember 2016 | Weihnachtsfeier im AV Heim Nestelbach, 18 Uhr | |



Akad-Sektion-Graz

Programm der Akademischen Sektion laut eigenem Programmheft sowie auf der Homepage unter <http://www.alpenverein.at/akad-sektion-graz>
Informationen/Anmeldungen beim jeweiligen Tourenführer / Veranstaltungsleiter.

| Wann / Leitung / Kontakt | Was / Kurzbeschreibung | Bewertung |
|---------------------------------------|---|------------|
| 20. April 2016 – 20:00 Uhr | Friends & more -- Alpinkletterworkshop | KT |
| Christian Leitinger | chri.leitinger@gmx.at | Workshop |
| 23. – 24. April 2016 | Mehrseillängenkletterkurs | KT |
| Ralph Gruber | gruber.ralph@gmail.com | Kurs |
| 01. Mai 2016 | Hike dont strike - Saisonstartwanderung | W |
| Silvia Schwartz | silvia_schwartz@gmx.at | |
| 05. – 16. Mai 2016 | Baguette – Klettertrip ins Verdon | KT |
| Ralph Gruber | gruber.ralph@gmail.com | |
| 05. Mai und 21. – 22. Mai 2016 | Bergfex – Wander-einsteigerkurs | W |
| Toni Reiter | reiter.antonmarkus@gmail.com | Kurs |
| 11. Mai 2016 | Wolke 7 -- Wetterkunde und Tourenplanung | W |
| Toni Reiter | reiter.antonmarkus@gmail.com | Workshop |
| 26. – 29. Mai 2016 | Hoch im kurs -- Hochtourenkurs | HT |
| Christoph Kandlhofer | christoph.kandlhofer@gmail.com | Kurs |
| 10. – 12. Juni 2016 | Trail hunt – MTB trip | MTB |
| Matthias Schröflbauer | matthias.schroefelbauer@gmail.com | |
| 19. Juni 2016 | Klettersteigkurs | KS |
| Toni Reiter | reiter.antonmarkus@gmail.com | Kurs |
| 24. – 26. Juni 2016 | Klettermaxl - Alpinkletterwochenende | KT |
| Ralph Gruber | gruber.ralph@gmail.com | |
| 12. – 14. Juni 2015 | Trail hunt – MTB trip | MTB |
| Matthias Schröflbauer | matthias.schroefelbauer@gmail.com | |
| 26. – 28. Juni 2015 | Klettermaxl - Alpinkletterwochenende | KT |
| Ralph Gruber | gruber.ralph@gmail.com | |
| 30.06. – 03. Juli 2016 | Hoch im kurs -- Hochtourenkurs | HT |
| Mani Koglbauer | manuel.koglbauer@hotmail.com | Kurs |



Ausrüstungsliste

| | Wanderung, Bergtour | Berghochtour | Klettersteig | Klettern II-IV | Klettern V-VI | Sportklettern | Eistour, Wasserfall | Schitour | Schihochtour | Schneeschuhtour | Sonstige Info |
|--|---------------------|--------------|--------------|----------------|---------------|---------------|---------------------|----------|--------------|-----------------|-----------------|
| Berg- oder Trekkingschuhe | • | • | • | • | • | | | | | • | |
| Kletterschuhe | | | | • | • | • | | | | | |
| Bergschuhe steigeisenfest | | x | | | | | • | | | | |
| Schitourenschuhe | | | | | | | | • | • | | |
| Rucksack | • | • | • | • | • | • | • | • | • | • | |
| Airbag-Rucksack | | | | | | | | x | x | | |
| Softshell, Fleece, Windstopper | • | • | • | • | • | • | • | • | • | • | |
| Hose | • | • | • | • | • | • | • | • | • | • | |
| Handschuhe, Mütze | • | • | • | • | • | • | • | • | • | • | |
| Überhandschuhe | | x | | | | | • | x | x | x | |
| Anorak (Goretex, ...) | • | • | • | • | • | • | • | • | • | • | |
| Überhose (Goretex, ...) | x | x | | | | | • | x | x | x | |
| Gamaschen | x | x | | | | | • | | | • | |
| Regenschutz | x | x | | | | | | | | | |
| Biwaksack | x | x | x | x | x | | x | x | x | x | Verleih möglich |
| Rucksackapotheke mit Aludecke | • | • | • | • | • | • | • | • | • | • | |
| Sonnencreme, Lippenchutz | • | • | • | • | • | • | • | • | • | • | |
| Sonnenbrille, Sonnenhut | • | • | • | • | • | • | • | • | • | • | |
| Wechselwäsche | • | • | x | x | x | x | • | • | • | • | |
| Trinkflasche, Camelbag | • | • | • | • | • | • | | | | | |
| Thermosflasche | x | x | | | | | • | • | • | • | |
| Klettergurt | | • | • | • | • | • | • | | • | | Verleih möglich |
| Steinschlaghelm | | | • | • | • | • | • | | | | Verleih möglich |
| Klettersteigset mit Bremse | | | • | | | | | | | | |
| Einfachseil / Halbseil | | • | | • | • | • | • | | • | | pro Seilschaft |
| 3 HMS Karabiner mit Verschlussicherung | | • | | • | • | • | • | | • | | |
| 2 Karabiner mit Verschlussicherung | | | • | | | | | | | | |
| 2 Schnappkarabiner | | • | | • | • | | • | | • | | |
| 2 Expressschlingen | | | | x | | | • | | | | |
| 4-10 Expressschlingen | | | | • | • | • | x | | | | |
| 2 Reepschnur 6 mm 5 m | | • | | • | • | | • | | • | | |
| 1 Reepschnur 6 mm 1,5 m | | • | | • | • | • | • | | • | | |
| 2 Bandschlingen 1,2 m | | | • | • | • | | • | | | | |
| 1 Bandschlinge 2,4 m | | • | | • | • | • | • | | • | | |



| | Wanderung, Bergtour | Berghochtour | Klettersteig | Klettern II-IV | Klettern V-VI | Sportklettern | Eistour, Wasserfall | Schitour | Schihochtour | Schneeschuhtour | Sonstige Info |
|---|---------------------|--------------|--------------|----------------|---------------|---------------|---------------------|----------|--------------|-----------------|-----------------|
| 2-4 Klemmkeile | | | | • | x | | | | | | pro Seilschaft |
| 4-8 Klemmkeile, Friends | | | | x | • | | | | | | pro Seilschaft |
| 1 Klemmkeilentferner | | | | • | • | | | | | | pro Seilschaft |
| 1 Abseilgerät | | | | • | • | • | • | | | | |
| Steigeisen (angepasst) | | • | | x | | | • | | • | | Verleih möglich |
| Eispickel | | • | | x | | | | | • | | Verleih möglich |
| 2 Eisgeräte | | | | | | | • | | | | |
| 4-5 Eisschrauben | | x | | | | | • | | | | |
| Schneeschuhe | | | | | | | | | | • | Verleih möglich |
| Tourenschl, Spannklebefelle | | | | | | | | • | • | | |
| Schistöcke, Wanderstöcke | x | • | | | | | | • | • | • | |
| Schibrille | | | | | | | | • | • | x | |
| Schihelm | | | | | | | | x | x | | |
| Harscheisen | | | | | | | | • | • | | |
| LVS Gerät, digitales Gerät empfohlen | | | | | | | | • | • | x | Verleih möglich |
| Lawinenschaufel, Lawinensonde | | | | | | | | • | • | x | Verleih möglich |
| Hüttenschlafsack | x | x | x | x | x | x | x | x | x | x | |
| Stirnlampe | x | x | x | x | x | x | x | x | x | x | |
| Landkarte | x | x | x | | | | x | x | x | x | |
| Kompass, Höhenmesser | x | x | | | | | x | x | x | x | |
| Tourenbeschreibung | x | x | x | x | x | x | x | x | x | x | |
| Mobiltelefon | x | x | x | x | x | x | x | x | x | x | |
| GPS | x | x | | | | | | x | x | x | |
| Persönliche Schutzausrüstung: nur mit UIAA- oder CE-Kennzeichnung, keine Beschädigung | | | | | | | | | | | |
| • zwingend notwendige Ausrüstung | | | | | | | | | | | |
| x vorteilhaft bzw. je nach Tour | | | | | | | | | | | |



Neue Bücher in der Bibliothek



Wolfgang Heitzmann
SKITOUREN
vom Gesäuse bis zum Salzkammergut

280 Seiten, zahlreiche Farbfotos, Tourenkärtchen, Tourenübersicht
Steir. Verlagsges.m.b.H. in der Leykam
Buchverlagges., 2012
ISBN 978-3-85489-172-7

In dieser 3. Auflage stellt der Autor dem versierten Schitourengeher bekannte sowie interessante Ziele aus 13 Tourengebieten zwischen Admont, Bad Ischl bis hin zu den Gipfeln der Dachsteingruppe vor. Es gibt darin auch einige neue Touren gegenüber den vorhergehenden Auflagen. Neu in dieser Auflage, werden auch Schneeschuhtouren, die aber nicht im Gesäuse und Salzkammergut, sondern hauptsächlich im Mühlviertel (!) sind, vorgestellt. Die Routen werden kurz aber informativ beschrieben und mit einem kleinen Infoblock, der über Exposition, Lawinengefahr, Höhenunterschied etc. informiert, und mit Tourenkärtchen ergänzt. Animierende Farbfotos laden zum Selbsterleben ein.



Thomas Neuhold
SKITOUREN LIGHT
100 Touren für Einsteiger und Genießer

221 Seiten, zahlreiche Farbfotos, Kartenausschnitte, Übersichtskarte
Pustet-Verlag, Salzburg, 2015
ISBN 978-3-7025-0794-7

Der Autor ist Sportjournalist und stellt Touren in der Osterhorn-Gruppe im Norden, den Hohen Tauern im Süden bis zu den Kitzbüheler Alpen im Westen vor, wobei auch Querhinweise auf weitere Touren im Skitourenatlas „Salzburg-Berchtesgaden“ des gleichen Autors gegeben werden. Die informativen, jedoch kurzgefassten Routenbeschreibungen werden mit einladenden Farbfotos und je einem Kartenausschnitt ergänzt. Die Anforderungen der 100 Touren reichen von einer einfachen schönen Tour mit zwei Stunden Aufstieg bis zu anspruchsvollen mit 1.200 Höhenmeter und vier Stunden Dauer, welche wohl im Infoblock vorhanden sind aber leider nicht im Inhaltsverzeichnis aufscheinen. Der Führer im handlichen Format ist eine Fundgrube für all jene die schöne aber unschwierige Schitouren suchen.



Thomas Mariacher
SKITOUREN IN OSTTIROL
und angrenzenden Nationalpark Kärnten

130 Seiten, zahlreiche Farbfotos, Tourenskizzen-Book - Grafik Zlöbel-Verlag,
Tristach, 2012
ISBN 978-3-9503142-4-3

Der Autor ist Berg- und Schiführer in Lienz und beschreibt in der Einleitung alpine Gefahren, und bietet eine Übersichtstabelle der Schwierigkeiten der vorgestellten Touren. Diese werden informativ und kurz sowie mit einer Charakteristik der jeweiligen Routen beschrieben, unterstützt durch Piktogramme mit diesen hat man das Wichtigste auf einen Blick. Im Infoblock werden dienliche Angaben wie z. B. Lawinengefahr, Schwierigkeit, Hangexposition etc. vermittelt. Kartenausschnitte und einladende Farbfotos, welche mit eingezeichneten Routenverlauf versehen sind, sowie eine Übersichtskarte im Anhang vervollständigen die Vorstellung der Touren.



Günter u. Luise Auferbauer
GRAZ und UMGEBUNG
Spaziergänge mit Bus, Bahn u. Bim

200 Seiten, Farbfotos, Kartenausschnitte
Kral-Verlag, Berndorf, 2015

In diesem Führer beschreiben der Autor und die Autorin 50 Wanderwege in und um Graz, deren Ausgangs- und Endpunkte mit öffentlichen Verkehrsmitteln zu erreichen sind. Die entferntesten sind der Plankenwarter Höhenweg und der Schöckl, auf den die drei Wege vorschlagen werden. Die Gehzeiten reichen von zwei bis sechs Stunden, die man für die Überschreitung vom Plabutsch bis zum Floraniberg sowie die Rannachrunde braucht. Im Infoblock erfährt man alles Wissenswerte, die Beschreibungen sind interessant, ausführlich und mit animierenden Farbfotos und Kartenausschnitten abgerundet. In der Beilage gibt es den Liniennetzplan mit Wanderfavoriten. Der handliche und übersichtlich konzipierte Führer ist für alle Grazerinnen und Grazer, die nicht weit zum Wandern anreisen wollen, eine Fundgrube.

Öffnungszeiten:

AV-Bibliothek, Schörgelgasse 28a, Mittwoch, 18:00 bis 19:30 Uhr
E-Mail: bibliothek.sektion.graz@oeav.at www.alpenverein.at/graz → Alpinbücherei





Daniel Häußlinger, Michael Waeber
WALLISER ALPEN
Zwischen Furka und Großem St. Bernhard

192 Seiten, 96 Farbfotos,
Tourenkärtchen, Übersichtskarte
Rother-Verlag, Ottobrunn, 2012
ISBN 3-7633-5930-1

Die beiden Schweizer Autoren kennen diese Gebirgsregion im Winterkleid wie ihre eigene Westentasche. Dieses Gebiet ist ein Eldorado für Profis und anspruchsvolle Schitourengänger. Das Spektrum der 53 Tourenvorschläge reicht von Tagestouren bis hin zu mehrtägigen hochalpinen Unternehmungen. Das Autorenteam vermittelt in diesem Führer ein ursprüngliches Bergerleben abseits von Pisten und Helikopterskiing im Bereiche der Westalpengiganten. Die Routenbeschreibungen haben einen hohen Informationsgrad, GPS Tracks als Download und Kartenausschnitte komplettieren neben herrlichen Farbfotos die jeweilige Route. Übersichtlich und mit einem Blick sind die wichtigsten Daten zusammengefasst. Besonders der Charakter jeder Tour wird anschaulich vorgestellt. Allein 43 Viertausender werden in diesem Band vorgestellt, woraus sich logisch ergibt, dass er sich hauptsächlich an erfahrene Tourengänger wendet.



Wolfgang Nairz, Horst Christoph
WOLFGANG NAIRZ
Es wird schon gut gehen

272 Seiten, 120 Farbfotos, 12 SW-Abb.,
Tyrolia-Verlag, Innsbruck, 2014
ISBN 978-3-7022-3412-6

In dieser Biografie, die zum 70. Geburtstag eines der großen Alpinisten Österreichs herausgegeben wurde, beschreiben Nairz selbst, aber auch einige seiner Weggefährten – wie Reinhold Messner, Oswald Ölz oder der Grazer Robert Schauer – Erlebnisse im Zuge der von Nairz erbrachten alpinistischen Hochleistungen in den Weltbergen. Nairz hat den Expeditionsstil einer Generation von Bergsteigern im Himalaya mitgeprägt, ist aber auch selbst vom Himalaya und seinen Menschen geprägt worden. So ist er auch Initiator der Nepalhilfe Tirol und erhielt internationale Auszeichnungen für sein soziales Engagement. Es handelt sich um ein lesenswertes, reich bebildertes Buch, da es auch unveröffentlichtes Archivmaterial von der Everest-Expedition 1978 enthält.



Andreas Jäger
20 WETTERREGELN, DIE MAN KENNEN MUSS

64 Seiten, zahlreiche Farbfotos
Servus-Verlag der Red-Bull-Medienhaus Ges.m. b. H., Wals / Salzburg, 2015, ISBN 978-3-7104-0029-2

Der bekannte Journalist erklärt in diesem kleinen Büchlein die Wettergeheimnisse und gibt Einblick in komplexe Wetter-situationen sowie Wolkenformationen die in 20 Wetterregeln zusammengefasst sind. Alte Sprüche wie Kirchenglocken von Ferne hören, Kaminrauchfahne, Mond mit Hof, Morgenrot, Berg mit Hut sowie diverse Wolkenbilder, all diese Erscheinungen und mehr werden hier kurz und leicht verständlich erklärt. Mit Farbfotos werden die Regeln gut illustriert.



Tatjana Gregoritsch
ROSENAL-WANDERUNGEN

Touren im schönsten Tal Kärntens für jede Jahreszeit
192 Seiten, zahlreiche Farbfotos
Verlag Styria regional Carinthia, Wien, Graz, Klagenfurt, 2015
ISBN 978-3-7012-0195-2

Die Autorin beschreibt in ihrer zweiten Wanderliteratur über Kärnten die abwechslungsreiche Landschaft zwischen dem Wörthersee im Norden und den Karawanken im Süden. Sie stellt Talwanderungen, Höhenwege und Kurztouren für jede Jahreszeit vor, die von idyllischen Seen über versteckte Partisanenstützpunkte bis zu einigen (wenigen!) Berggipfeln der Karawanken reichen. Informative Tourenbeschreibungen mit Infokästen zeigen die Charakteristik, Wegzeiten und Interessantes über Geschichte und Kultur. Der reich bebilderte Führer, der leider keine Tourenskizzen und keine Bildunterschriften hat, wird auch für Kenner dieses Gebietes etwas Neues bieten.



Reto Solè
DALMATIEN mit INSELN
Velebit-Gebirge und Plitvicer Seen

183 Seiten, 124 Farbfotos,
50 Wanderkärtchen, 2 Übersichtskarten
Rother-Verlag, München, 2015
ISBN 978-3-7633-4476-5

Dieser im üblichen Standard der Reihe ausgestattete Auswahlführer beinhaltet Wanderungen, die sich über die gesamte kroatische Adriaküste vom Velebit an südwärts und ihr Hinterland sowie über die vorgelagerten Inseln verteilen. Die vorgeschlagenen Touren streuen in Hinblick auf Anforderungen und Schwierigkeitsgrad sehr, hervorzuheben ist die Berücksichtigung auch vieler hoher Gipfel inklusive des höchsten von Kroatien, der Dinara (1.831 m). Die sehr genauen Beschreibungen werden durch gute Routenskizzen und Wegprofile sowie einen vorangestellten Info-Block ergänzt. Der Führer kann zur Tourenplanung uneingeschränkt empfohlen werden.





AUS:blick

Themen-Ankündigungen für das Magazin 02/2016

- Jugend

Ihr Tourenbericht im Alpenvereinsmagazin

Schreiben Sie gerne über Ihre Unternehmungen in der Natur und möchten andere AV-Mitglieder an Ihren Erlebnissen teilhaben lassen? Wir freuen uns über Tourenberichte mit Fotos, die wir in unserem Nachrichtenblatt veröffentlichen dürfen.

Info: Text max. 2.000 Zeichen inkl. Leerzeichen, Fotos min. 300 dpi.

Brauchbares von und für Mitglieder

Haben Sie etwas beim Wandern/Radfahren/Skitourengehen... verloren oder gefunden? Möchten Sie gern gebrauchte, aber noch verwendbare Sportausrüstung verkaufen oder verschenken?

Foto: pikabay

Wir freuen uns über Ihre kostenlose Kleinanzeige unter redaktion.graz@oeav.at. Info: max. 250 Zeichen inkl. Leerzeichen.

Danke

Wir verweisen auf die Firmenanzeigen und danken für die finanzielle Unterstützung sowie gute Zusammenarbeit.

Impressum

Impressum: Medienbesitzer und Verleger: Österreichischer Alpenverein, Sektion Graz, Steirischer Gebirgsverein, A-8010 Graz, Sackstraße 16.

Inhalt: Informationen und Berichte über Tätigkeiten, Ziele und Aufgaben im Sinne der Vereinsstatuten.

Hersteller: Offsetdruck Dorrang OG, A-8053 Graz, Kärntner Straße 96.

Herstellungs- und Verlagsort: Graz. Auflage 14.500.

Anzeigenteil, Redaktion und Layout: AV Graz.

Für namentlich gezeichnete Artikel ist der jeweilige Verfasser verantwortlich und gibt seine persönliche Meinung wieder. Für unverlangt eingesandte Manuskripte, Bilder, Dias oder elektronische Daten wird von der Redaktion keine Haftung übernommen.

AV-Geschäftsstelle Graz

A-8010 Graz, Sackstraße 16

Tel. 0316/82 22 66, Fax 0316/81 24 74

Öffnungszeiten: Mo., 10 bis 18 Uhr;

Di. bis Do., 10 bis 15 Uhr; Fr., 13 bis 18 Uhr

Internet: www.alpenverein.at/graz

E-Mail: buero.graz@oeav.at bzw.

sektion.graz@oeav.at

Alpine Auskunft/Tourenberatung:

Tel. 0316/83 48 41

Mi., von 18 bis 19.30 Uhr

Internet: www.alpine-auskunft.at

Die Redaktion ist erreichbar unter redaktion.graz@oeav.at

**Redaktionsschluss
Magazin 02 AV-Jugend
15. 04. 2016**



GZ 02Z031118 M
P. b. b.
Erscheinungsort Graz
Verlagspostamt 8020 Graz
Unzustellbare Hefte bitte zurück
an den ÖAV, Sackstraße 16,
8010 Graz.

***giga* sport**

WO DER SPORT DIE NR. 1 IST

**BERGSCHUH
EINTAUSCH
BONUS**

BIS ZU **30.-**

für Ihre gebrauchten Bergschuhe
beim Kauf eines neuen Paares.

Nicht kombinierbar mit anderen Aktionen.
Gültig bis 30.09.2016